

# **LAS EXPORTACIONES EN EL PROCESO ECONÓMICO DEL URUGUAY**

**Danilo Astori**

**UNIÓN DE EXPORTADORES**

**3 de diciembre 2014**

# Plan de la Exposición

**1) INSERCIÓN ECONÓMICA INTERNACIONAL DEL URUGUAY: LINEAMIENTOS FUNDAMENTALES**

**2) SOBRE LA SITUACIÓN INTERNACIONAL ACTUAL**

**3) LA ECONOMÍA URUGUAYA ACTUAL: RASGOS PRINCIPALES**

**4) LOS INSTRUMENTOS DE PROMOCIÓN DE INVERSIONES Y EXPORTACIONES**

**5) LA EVOLUCIÓN Y COMPOSICIÓN DE LAS EXPORTACIONES**

# Plan de la Exposición

**1) INSERCIÓN ECONÓMICA INTERNACIONAL DEL URUGUAY: LINEAMIENTOS FUNDAMENTALES**

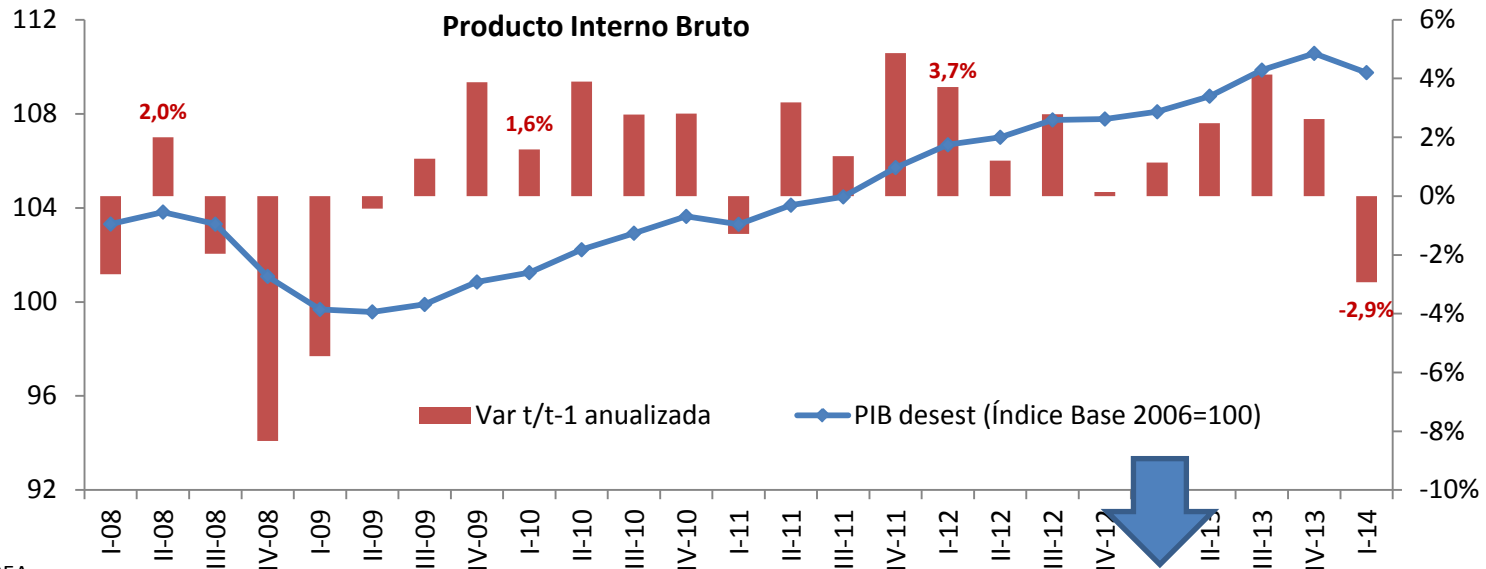
**2) SOBRE LA SITUACIÓN INTERNACIONAL ACTUAL**

**3) LA ECONOMÍA URUGUAYA ACTUAL: RASGOS PRINCIPALES**

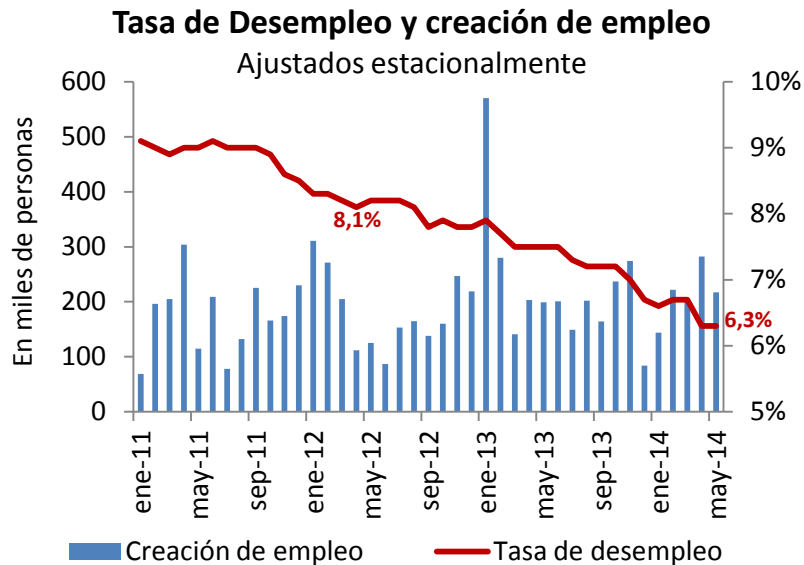
**4) LOS INSTRUMENTOS DE PROMOCIÓN DE INVERSIONES Y EXPORTACIONES**

**5) LA EVOLUCIÓN Y COMPOSICIÓN DE LAS EXPORTACIONES**

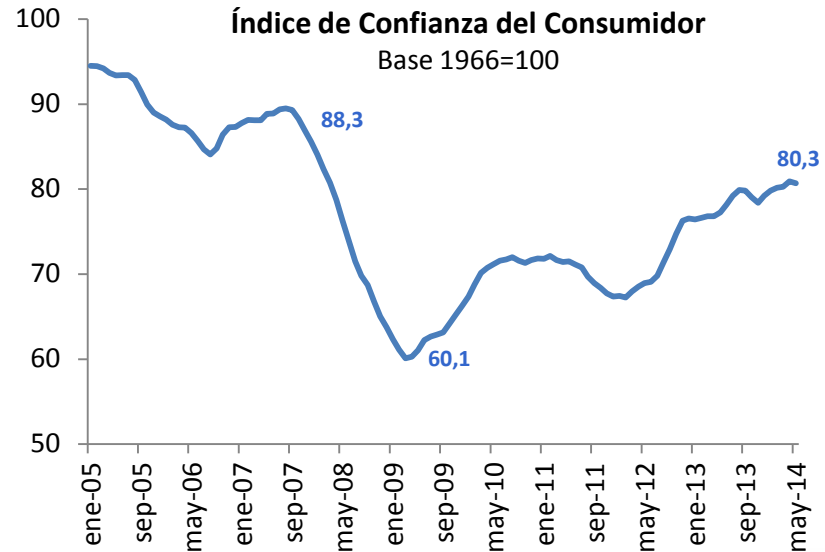
# La economía de Estados Unidos se recupera gradualmente (pese a la caída del PIB del primer trimestre)



Fuente: BEA



Fuente: BLS

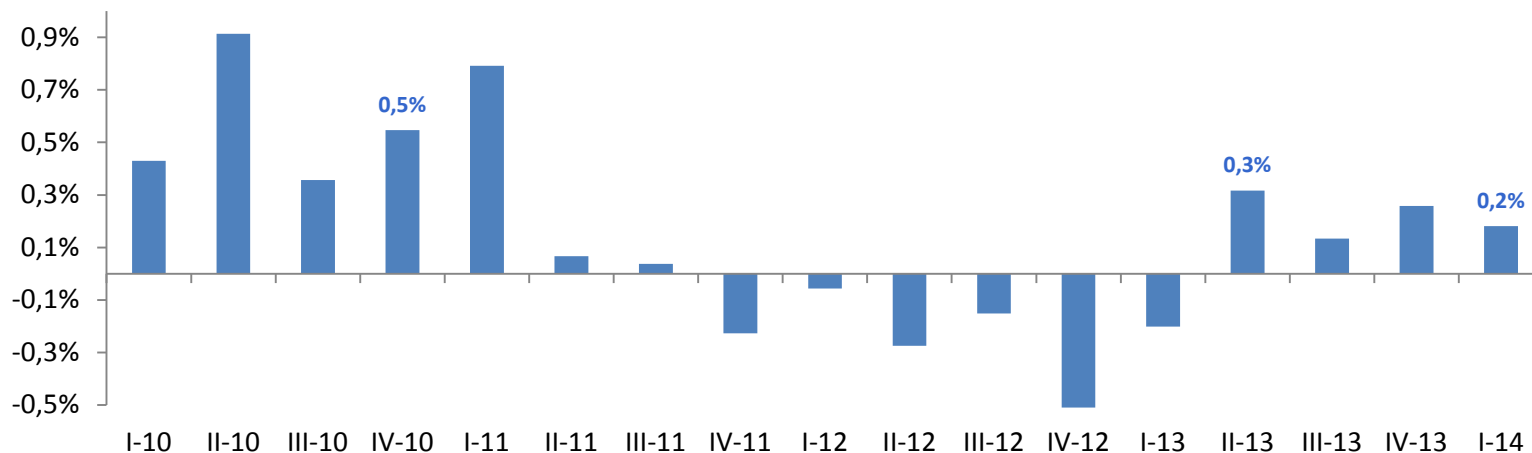


Fuente: U. de Michigan

# La Zona Euro comienza a mostrar algunas señales positivas

## Producto Interno Bruto

Variación desestacionalizada contra trimestre inmediato anterior

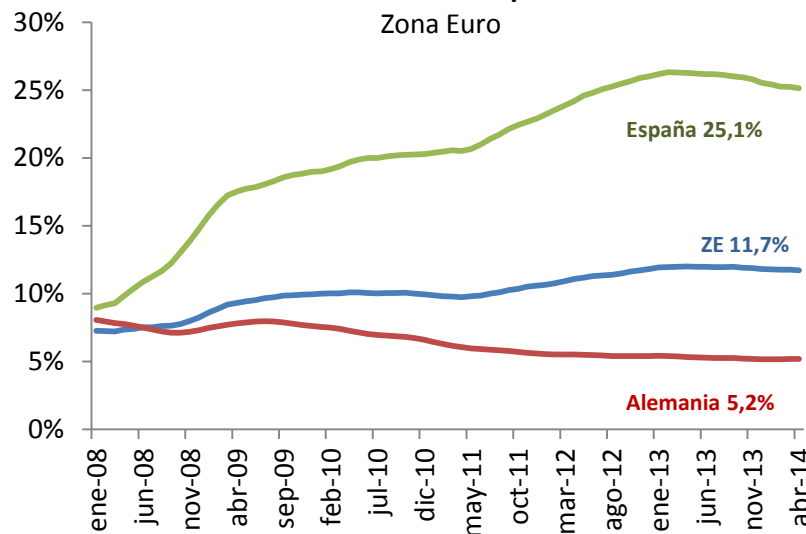


Fuente: BCE

- Se disipan las tensiones financieras en los países de la periferia
- Persisten problemas: riesgo de deflación y elevado desempleo

## Tasa de Desempleo

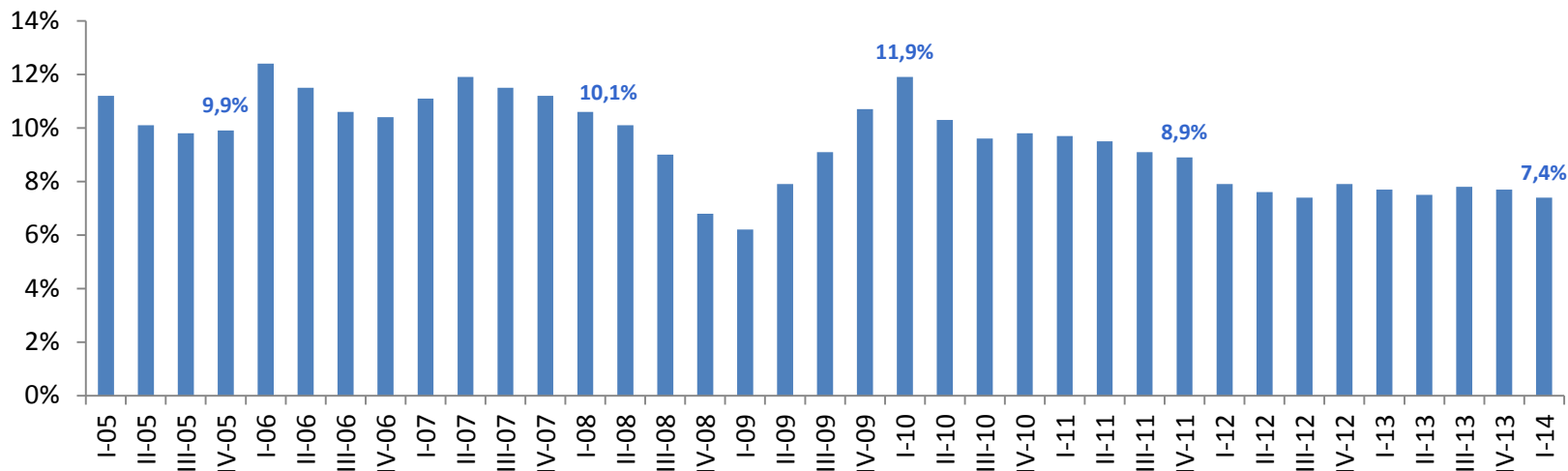
Zona Euro



Fuente: BCE

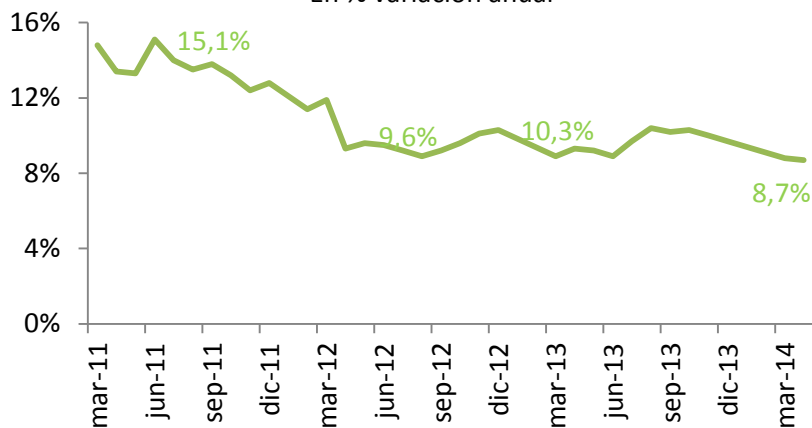
# La economía china crece a un ritmo levemente menor y alienta un mayor consumo doméstico

**Producto Interno Bruto**  
Variación real anual



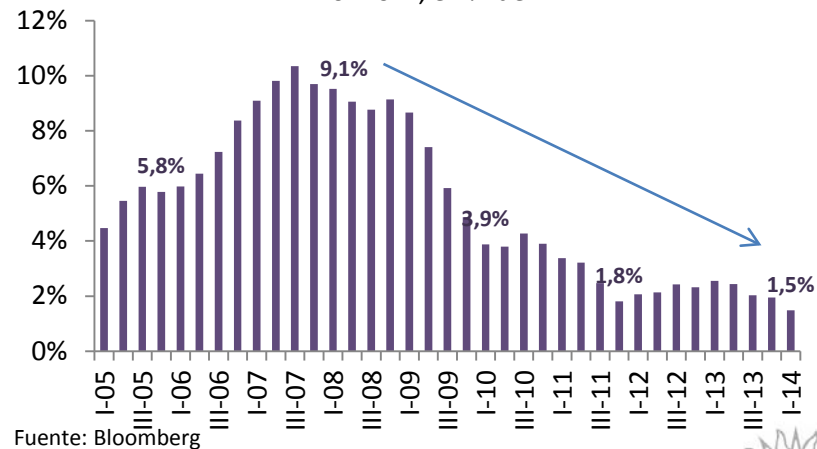
Fuente: Bloomberg

**Producción Industrial**  
En % variación anual



Fuente: Bloomberg

**Cuenta Corriente**  
Año móvil, en % del PIB

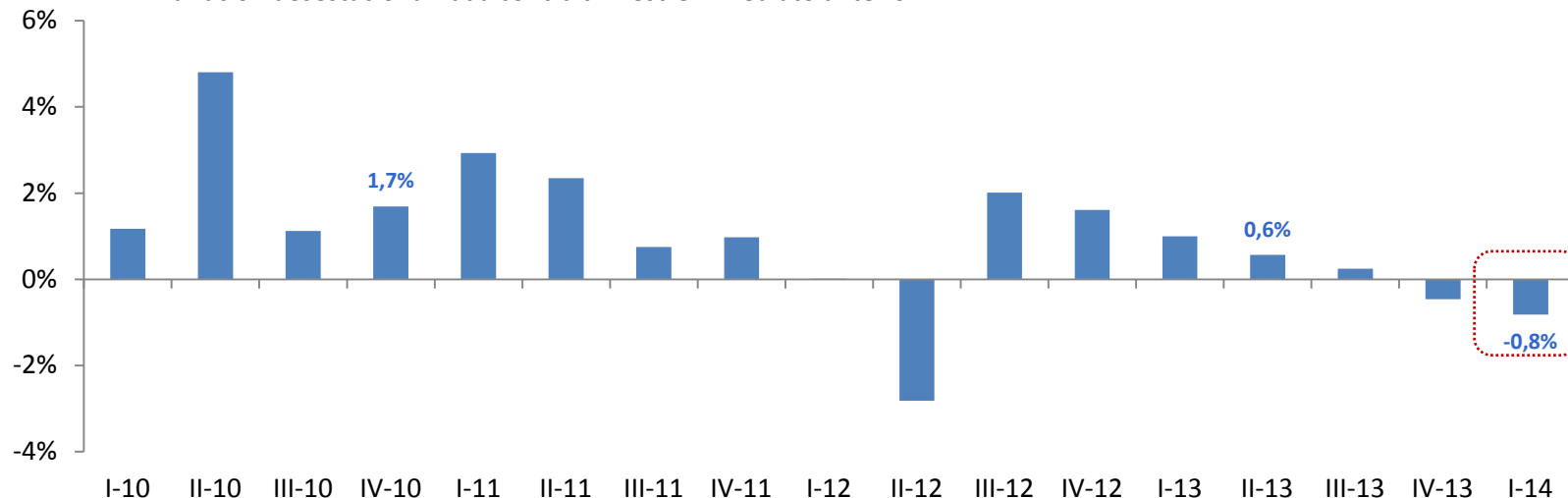


Fuente: Bloomberg

# La economía argentina se estanca, con alta inflación e incertidumbre por fallo judicial adverso

## Producto Interno Bruto

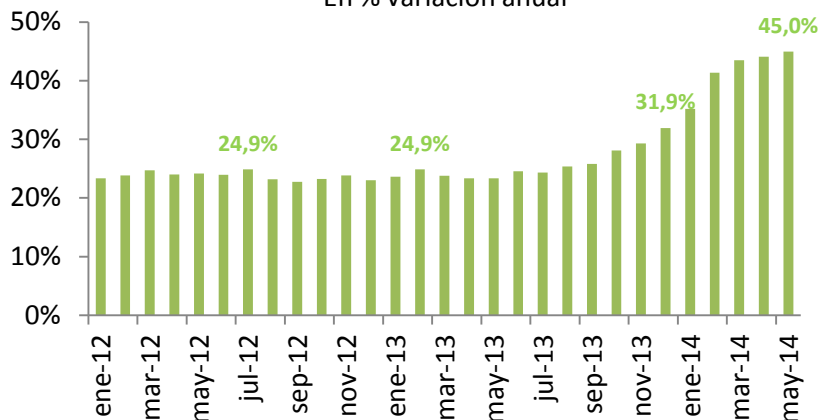
Variación desestacionalizada contra trimestre inmediato anterior



Fuente: INDEC

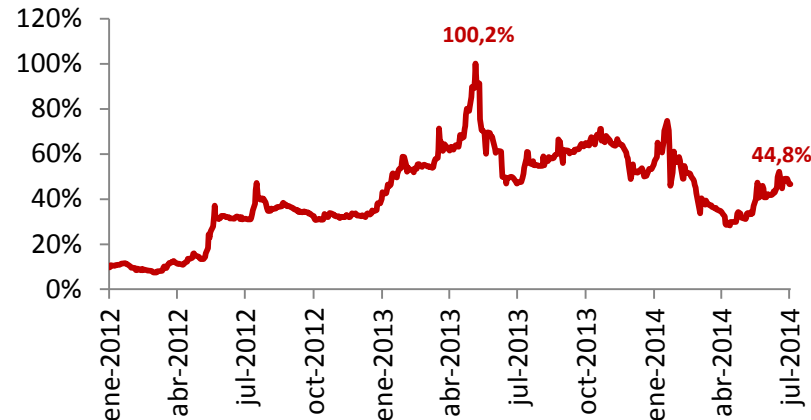
## Inflación San Luis

En % variación anual



Fuente: Instituto de Estadística San Luis

## Brecha Cambiaria

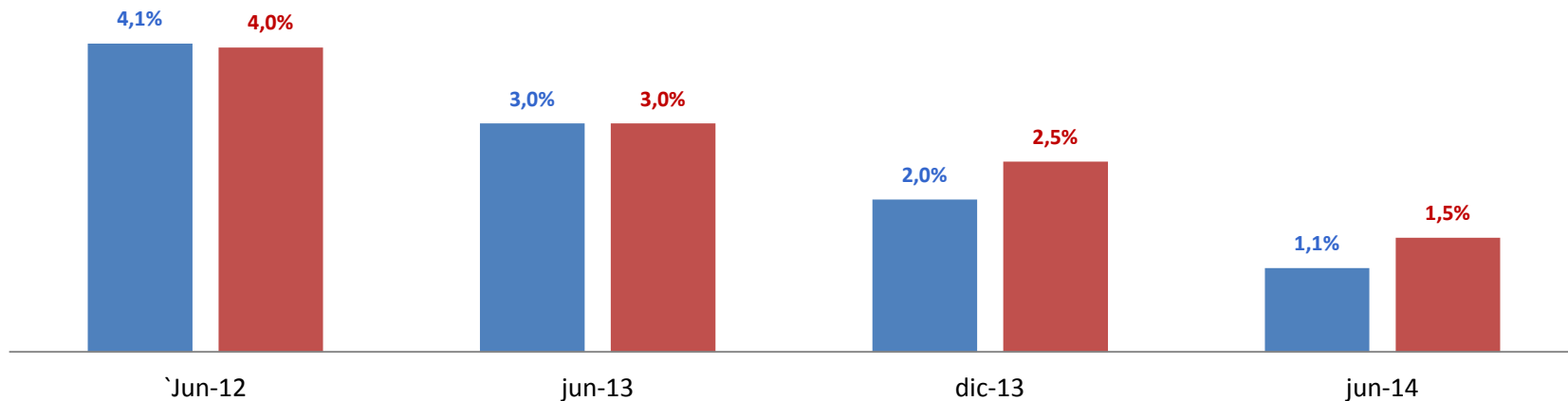


Fecha: BCRA y Ambito Financiero

# Brasil no logra dinamizar su economía

## Expectativas de crecimiento

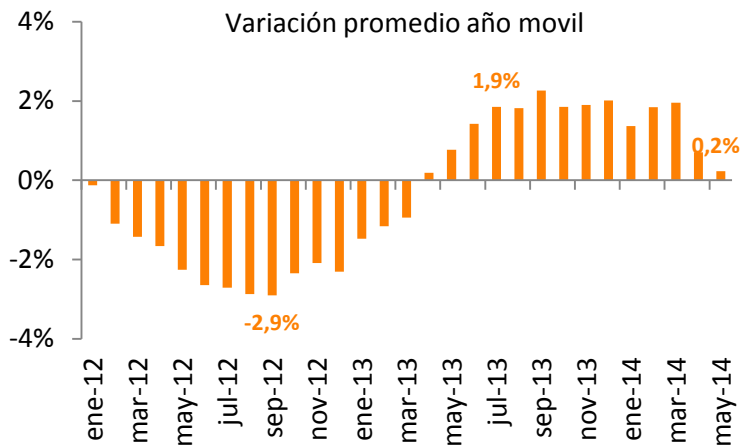
■ 2014 ■ 2015



Fuente: BCB

## Producción Industrial

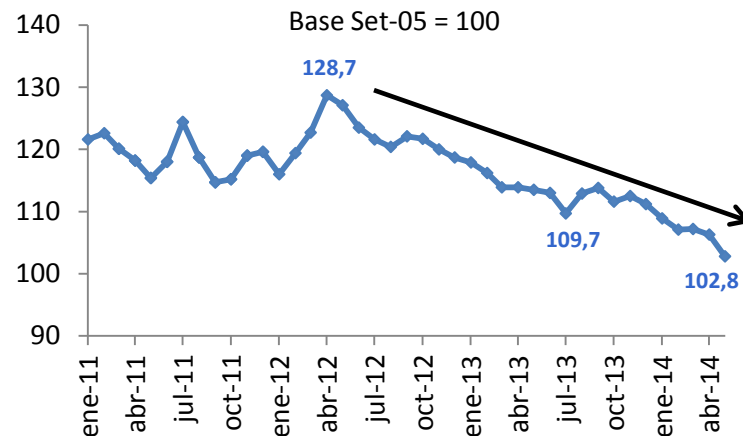
Variación promedio año móvil



Fuente: IBGE

## Índice de Confianza del Consumidor

Base Set-05 = 100



Fuente: FGV



# Plan de la Exposición

**1) INSERCIÓN ECONÓMICA INTERNACIONAL DEL URUGUAY: LINEAMIENTOS FUNDAMENTALES**

**2) SOBRE LA SITUACIÓN INTERNACIONAL ACTUAL**

**3) LA ECONOMÍA URUGUAYA ACTUAL: RASGOS PRINCIPALES**

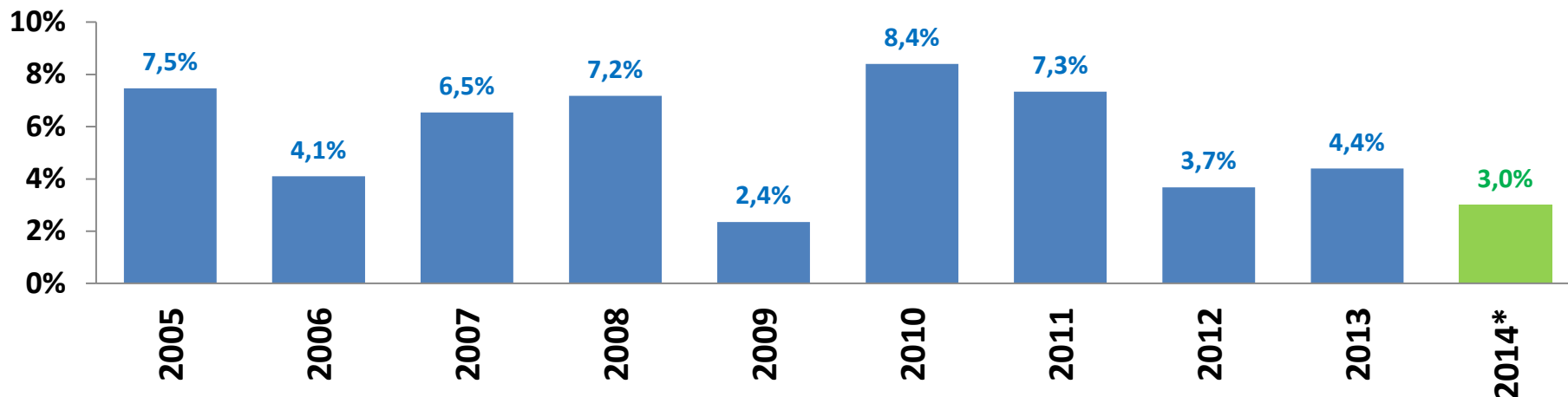
**4) LOS INSTRUMENTOS DE PROMOCIÓN DE INVERSIONES Y EXPORTACIONES**

**5) LA EVOLUCIÓN Y COMPOSICIÓN DE LAS EXPORTACIONES**

# La economía uruguaya sigue creciendo, aunque a tasas más moderadas, por encima de la región

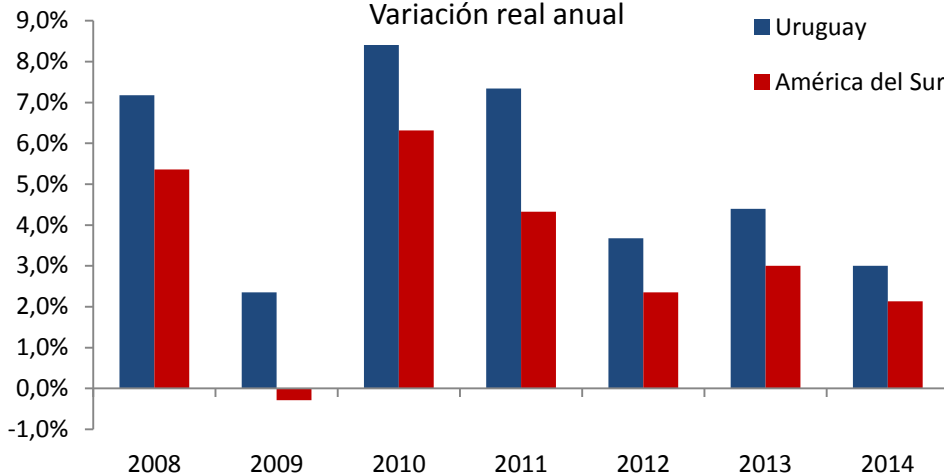
## Producto Interno Bruto

Variación real anual



## Producto Interno Bruto

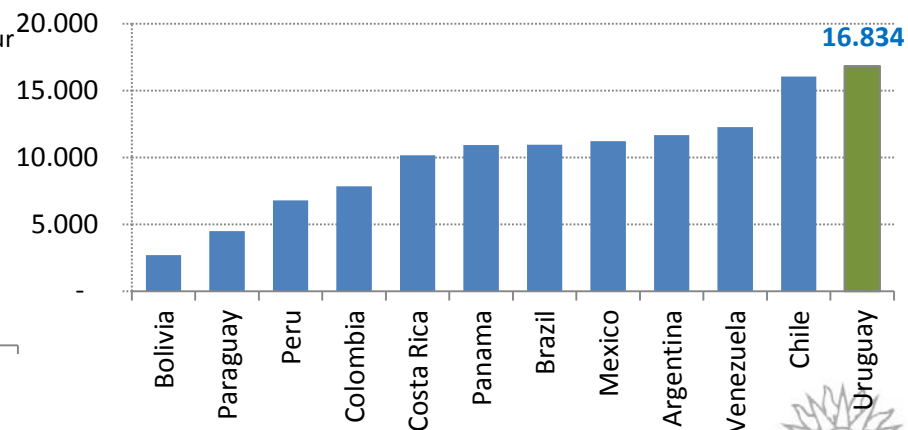
Variación real anual



Fuente: BCU, FMI

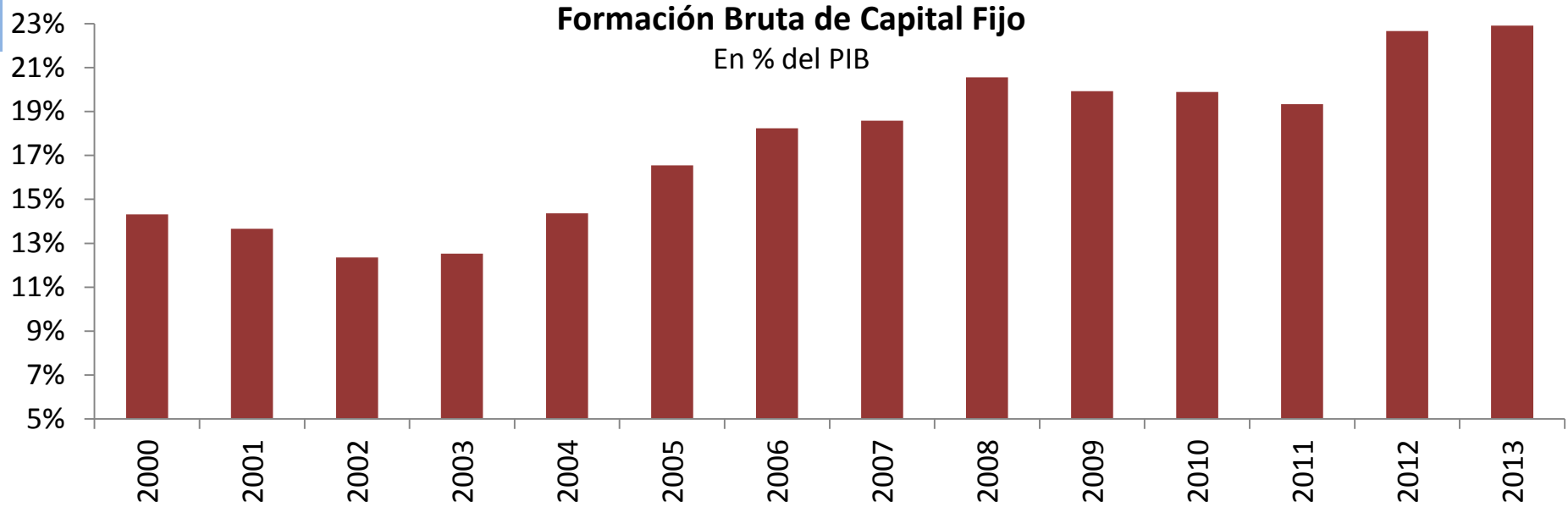
## PIB per cápita

En dólares. Año 2013



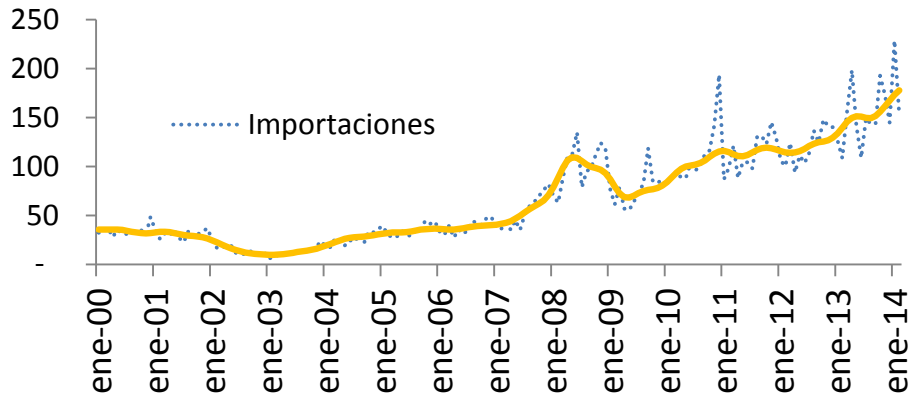
Fuente: WEO, FMI. Octubre 2013

# El crecimiento se sostiene en altos niveles de inversión, lo que permite un moderado optimismo para el futuro



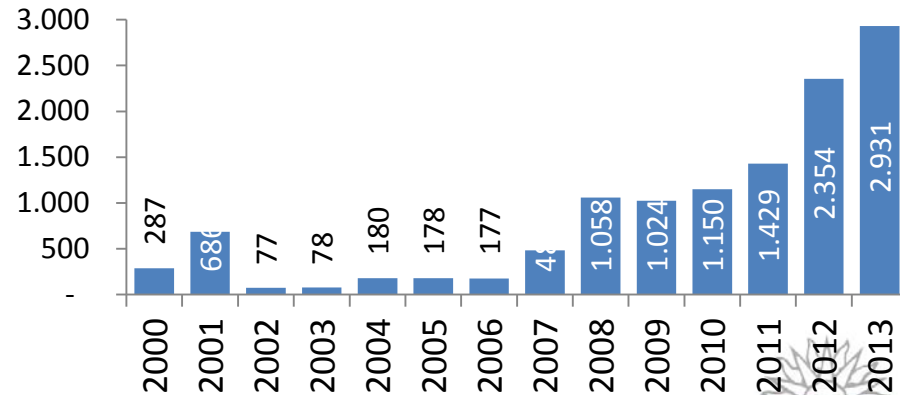
### Importación de bienes de capital – Sector privado

Millones de dólares corrientes



### Inversión promovida en el marco de la COMAP

Período 2000 – 2013, millones de dólares corrientes

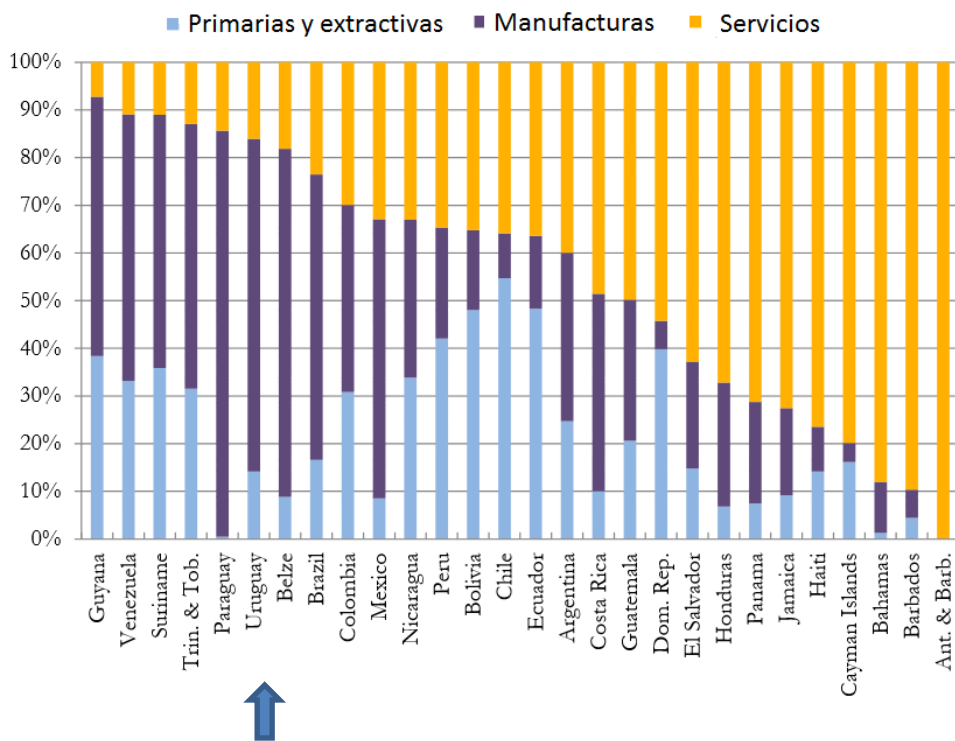


# La Inversión Extranjera Directa se ha radicado en diversos sectores...

## Composición sectorial de la IED

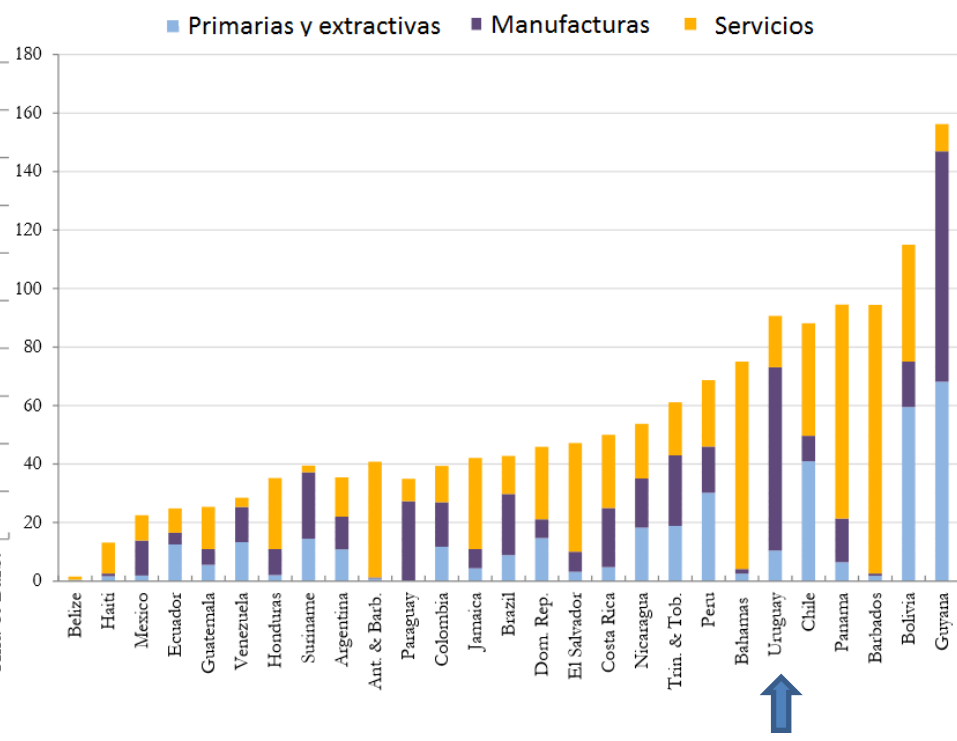
### IED en proyectos nuevos

Composición promedio 2003-2013



### IED total

En porcentaje del PIB, promedio 2003-2013

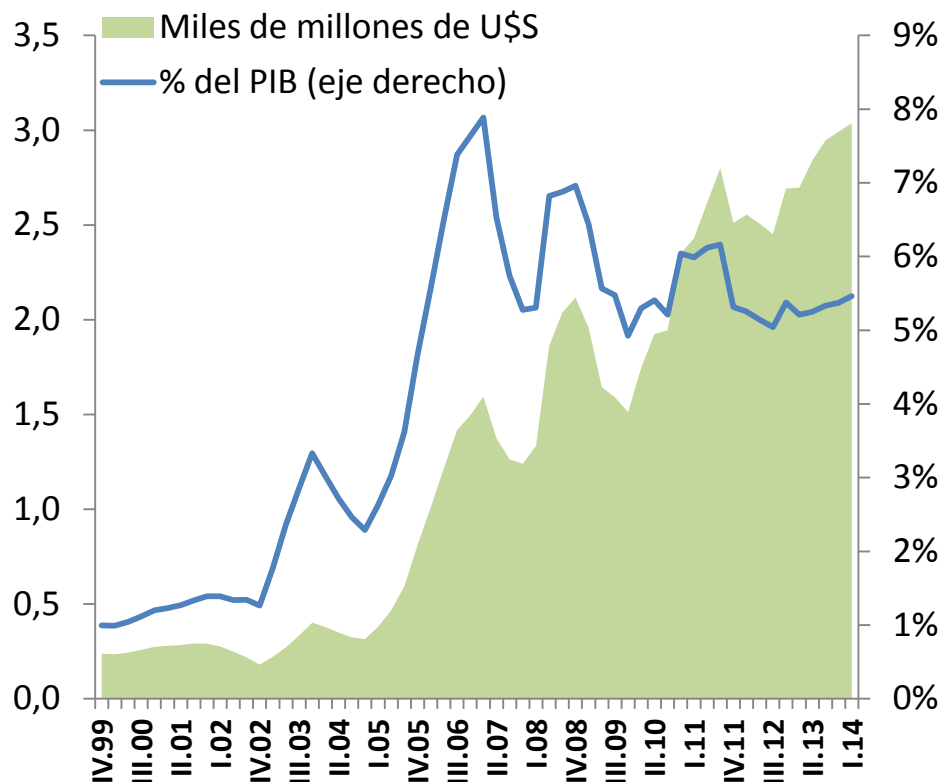


Fuente: *International Flows to LATAM. Rocking the Boat?* Banco Mundial, Abril 2014

# El resultado de la cuenta corriente se explica por la afluencia de inversión extranjera directa

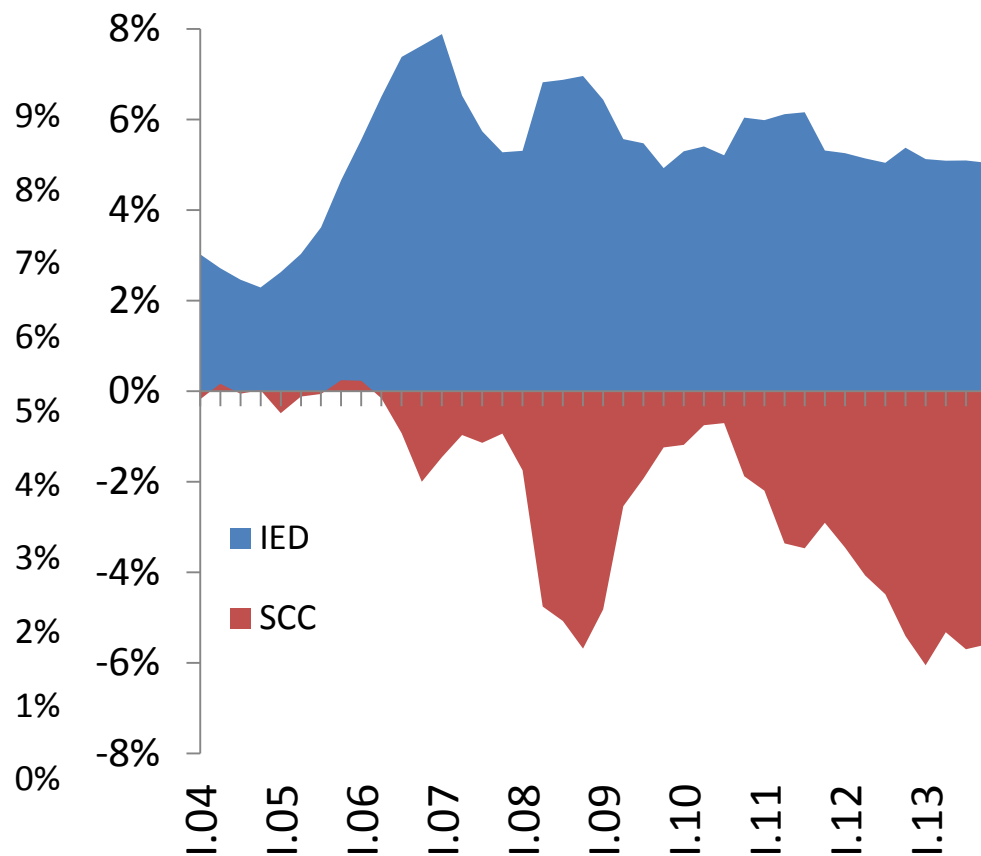
## Inversión Extranjera Directa

Año móvil, en miles de millones de dólares y % del PIB



## IED y Saldo de Cuenta Corriente

Año móvil, en % del PIB



Fuente: BCU

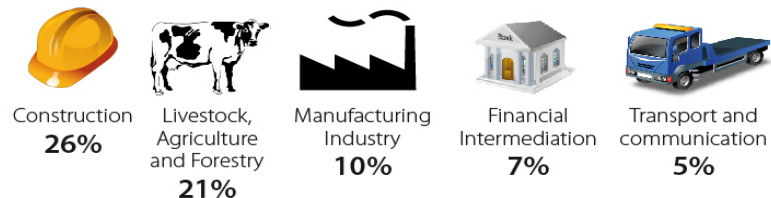
# La IED proviene de múltiples orígenes y se dirige a diversidad de sectores



Main FDI origins (2002-2012)

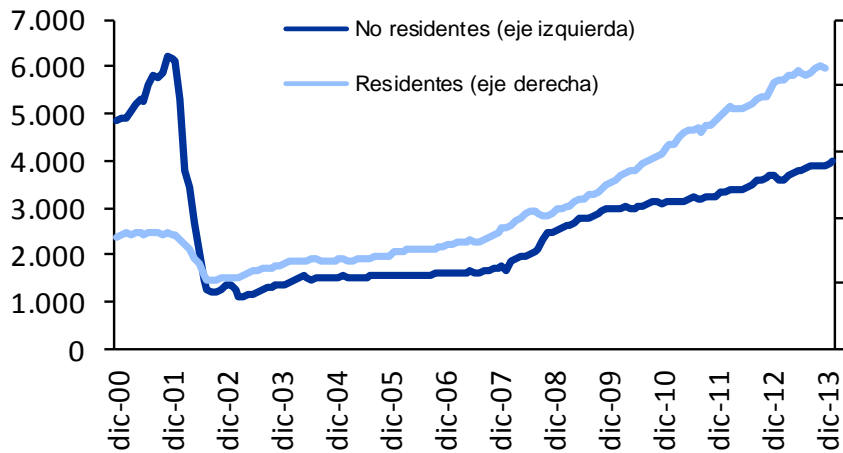


Main FDI recipient sectors (2002-2012)

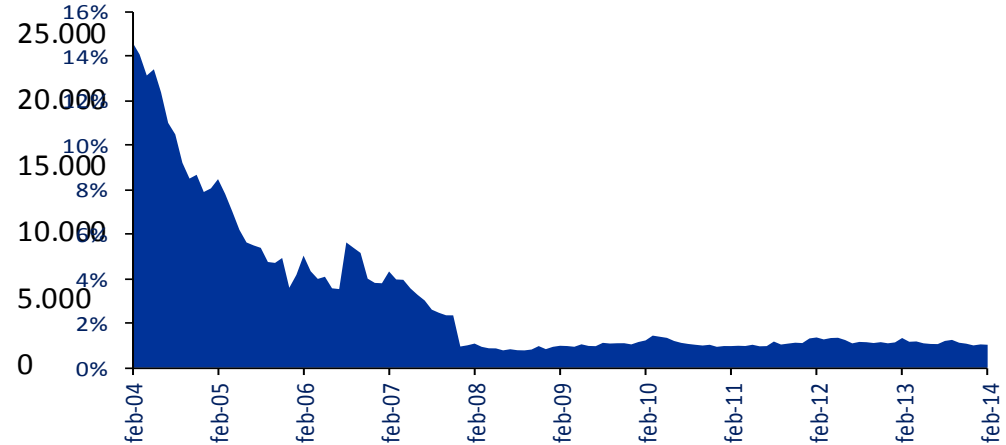


# El sistema financiero es estable y sólido y no constituye una fuente de riesgos

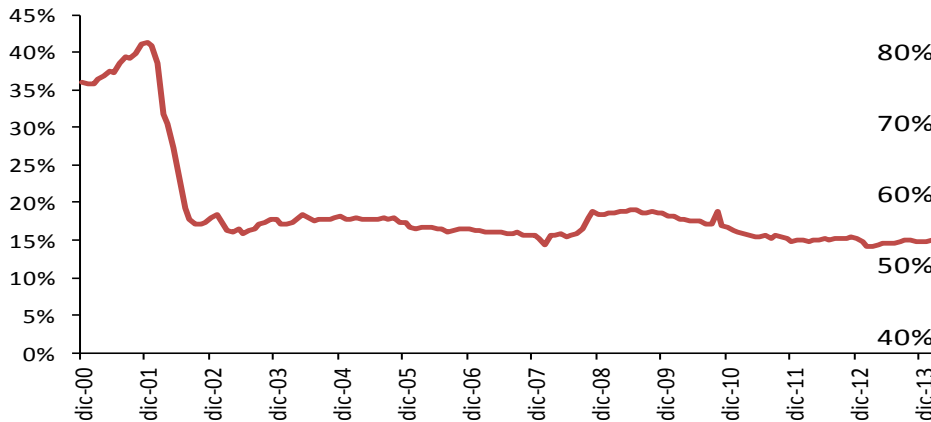
**Depósitos del sector privado no financiero**  
Millones US\$



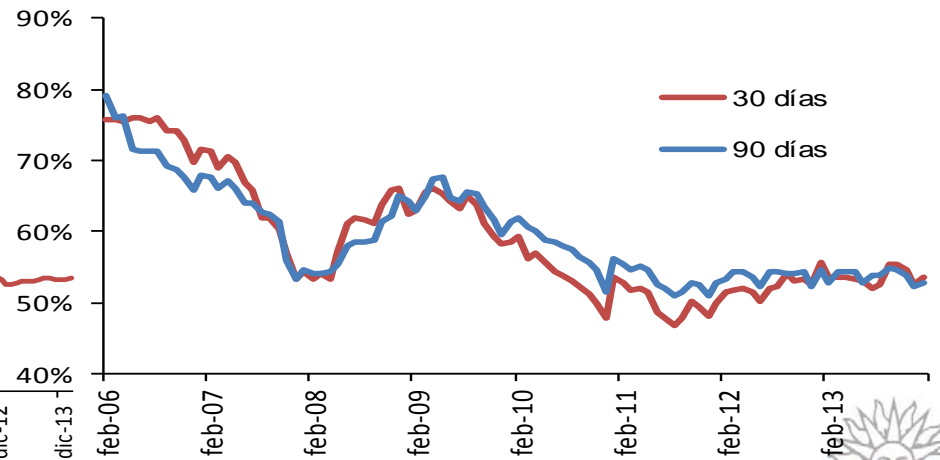
**Morosidad de los créditos brutos al SNF**  
(moneda nacional y extranjera, en %)



**Depósitos de no residentes**  
(% sobre el total de depósitos en m/n y m/e)

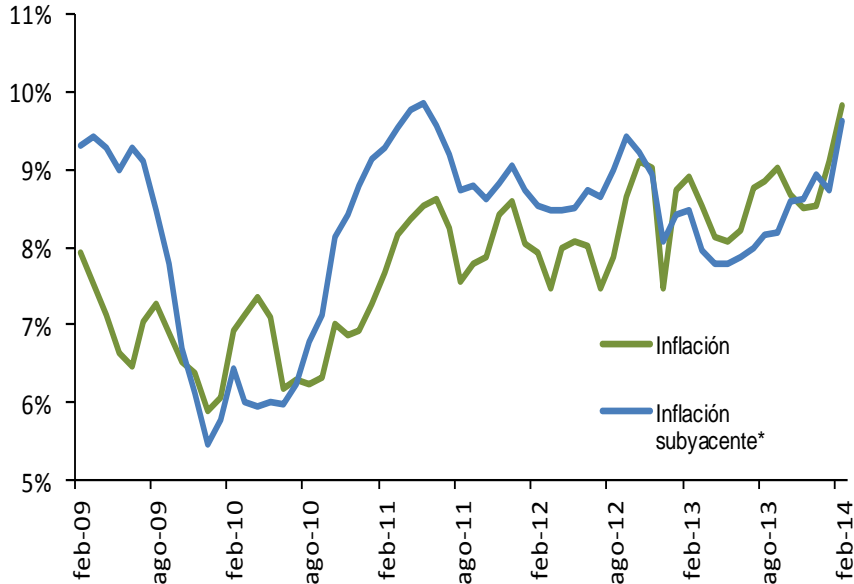


**Liquidez**



# En el corto plazo, el principal desafío es que la inflación retome una senda convergente hacia el rango objetivo

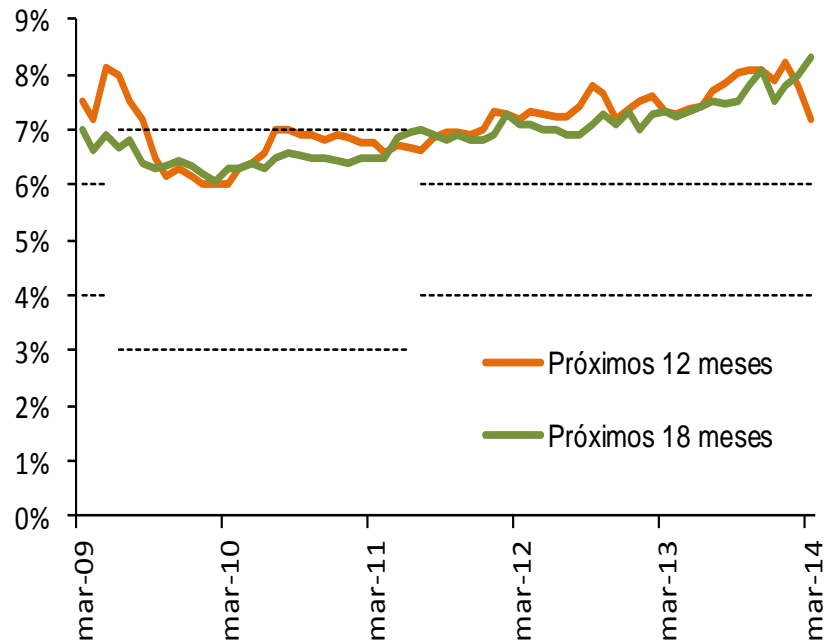
## Inflación e inflación subyacente Datos interanuales



Fuente: MEF en base a datos del INE.

\*Excluye variaciones de las frutas, verduras, tarifas y otros precios administrados

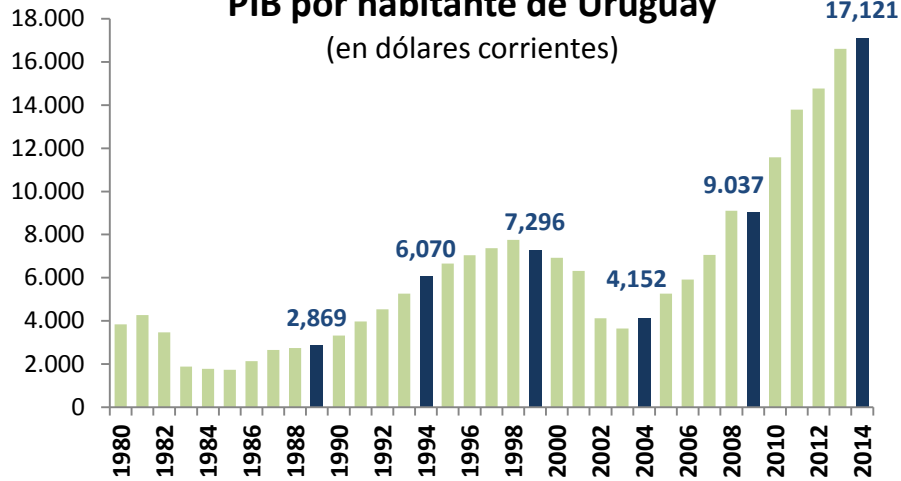
## Expectativas de inflación y rango meta





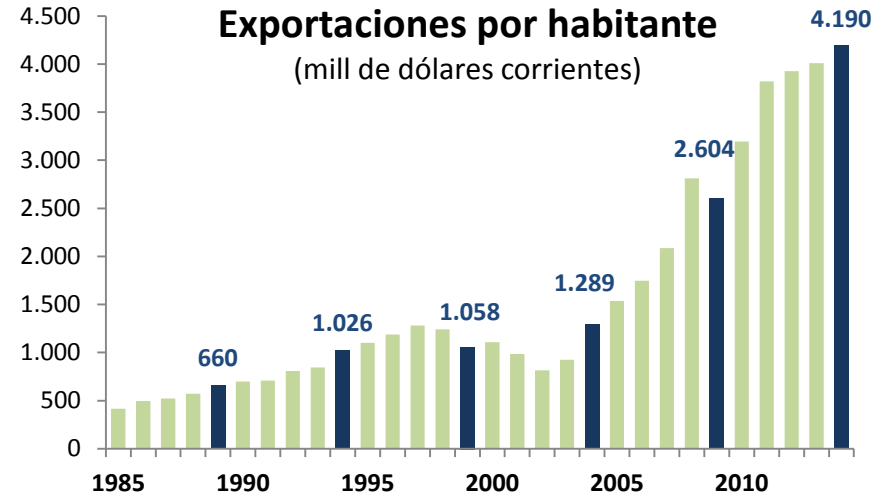
# La próxima administración recibirá una economía en crecimiento...

## PIB por habitante de Uruguay (en dólares corrientes)



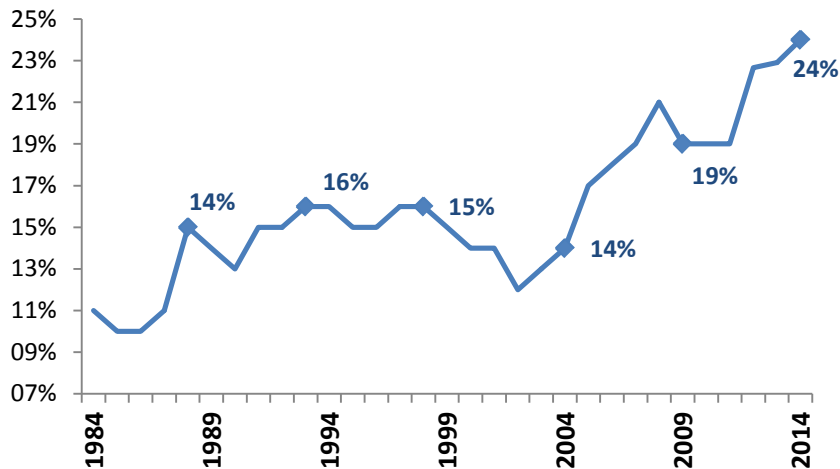
Fuente: MEF en base a BCU

## Exportaciones por habitante (mill de dólares corrientes)



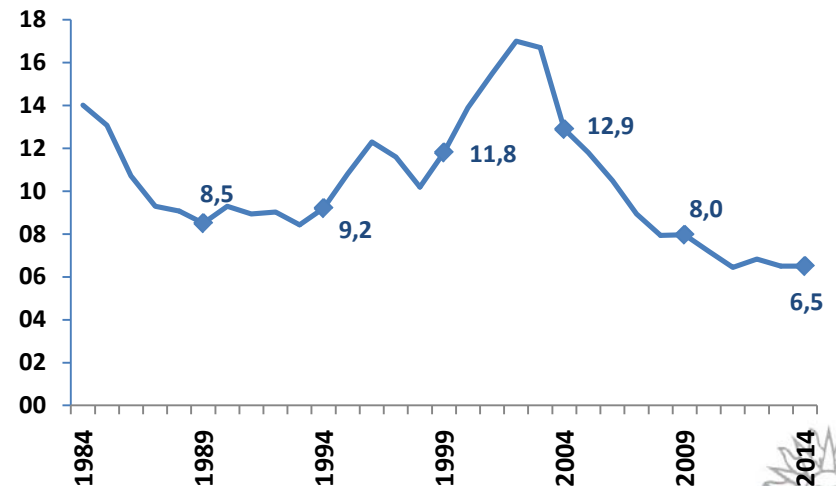
Fuente: BCU e INE

## Formación Bruta de Capital Fijo (en % del PIB)



Fuente: BCU

## Tasa de desempleo

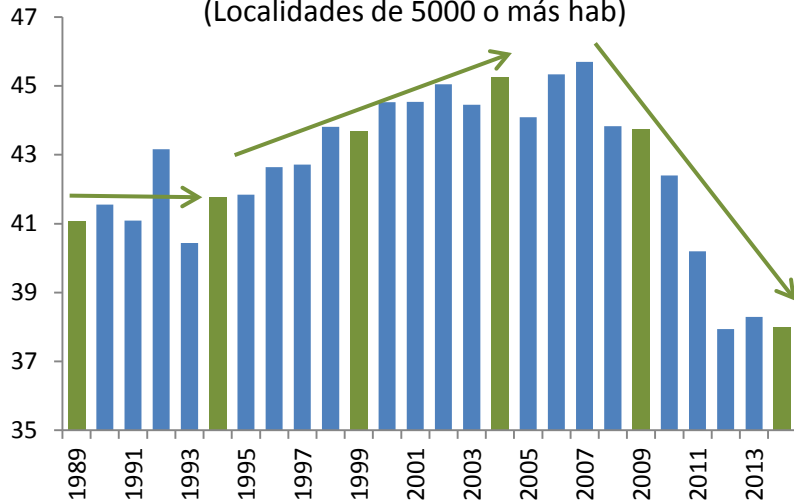


Fuente: INE

# Una sociedad más igualitaria e inclusiva...

## Índice de Gini

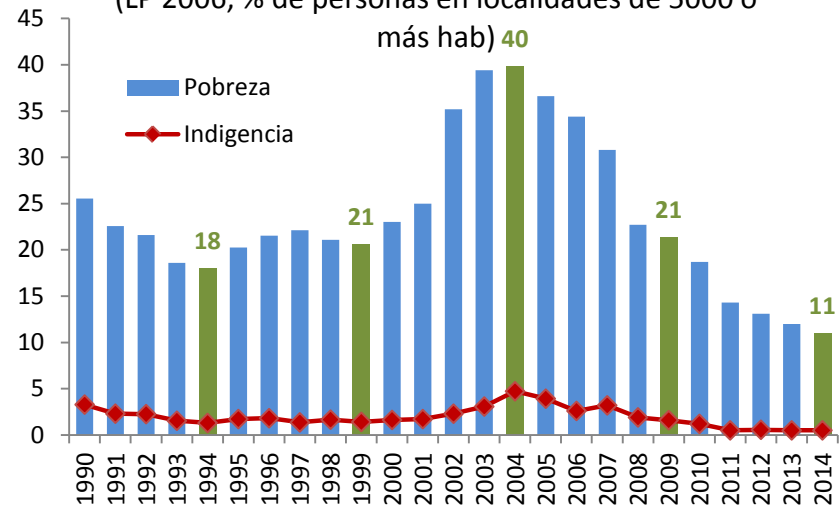
(Localidades de 5000 o más hab)



Fuente: INE

## Pobreza e Indigencia

(LP 2006, % de personas en localidades de 5000 o más hab)

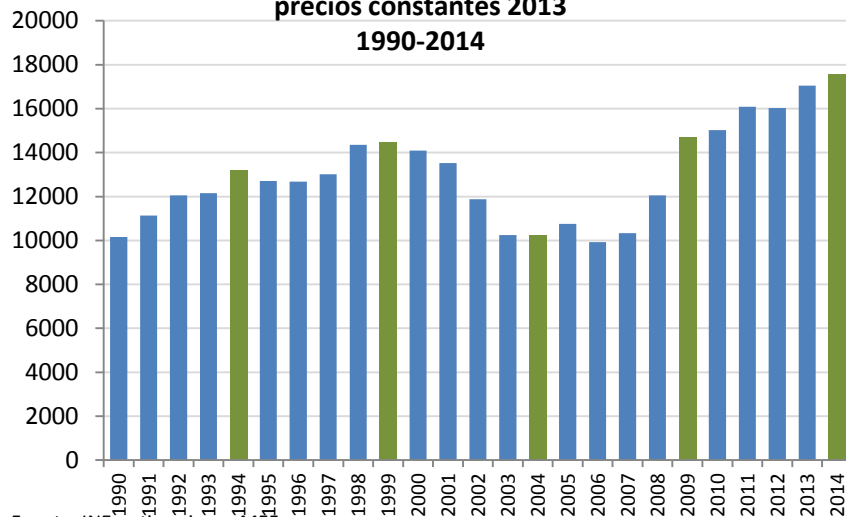


Fuente: INE, estimaciones MEF

## Ingreso medio mensual per capita de los hogares urbanos. A

precios constantes 2013

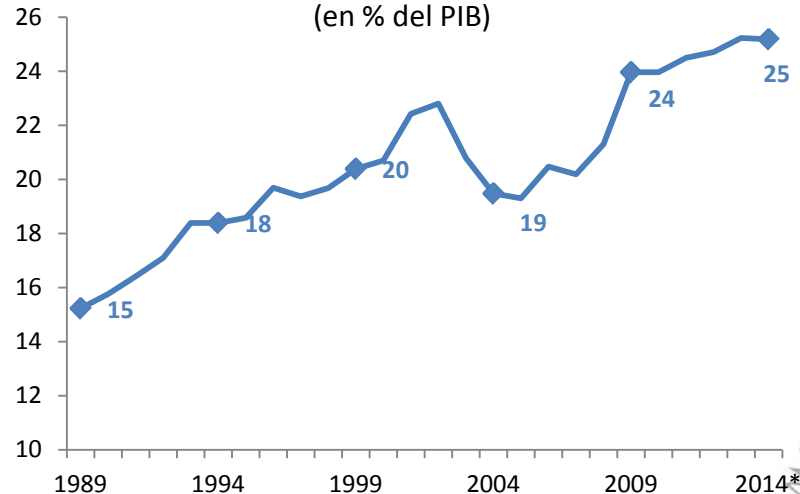
1990-2014



Fuente: INE, estimaciones MEF

## Gasto Público Social

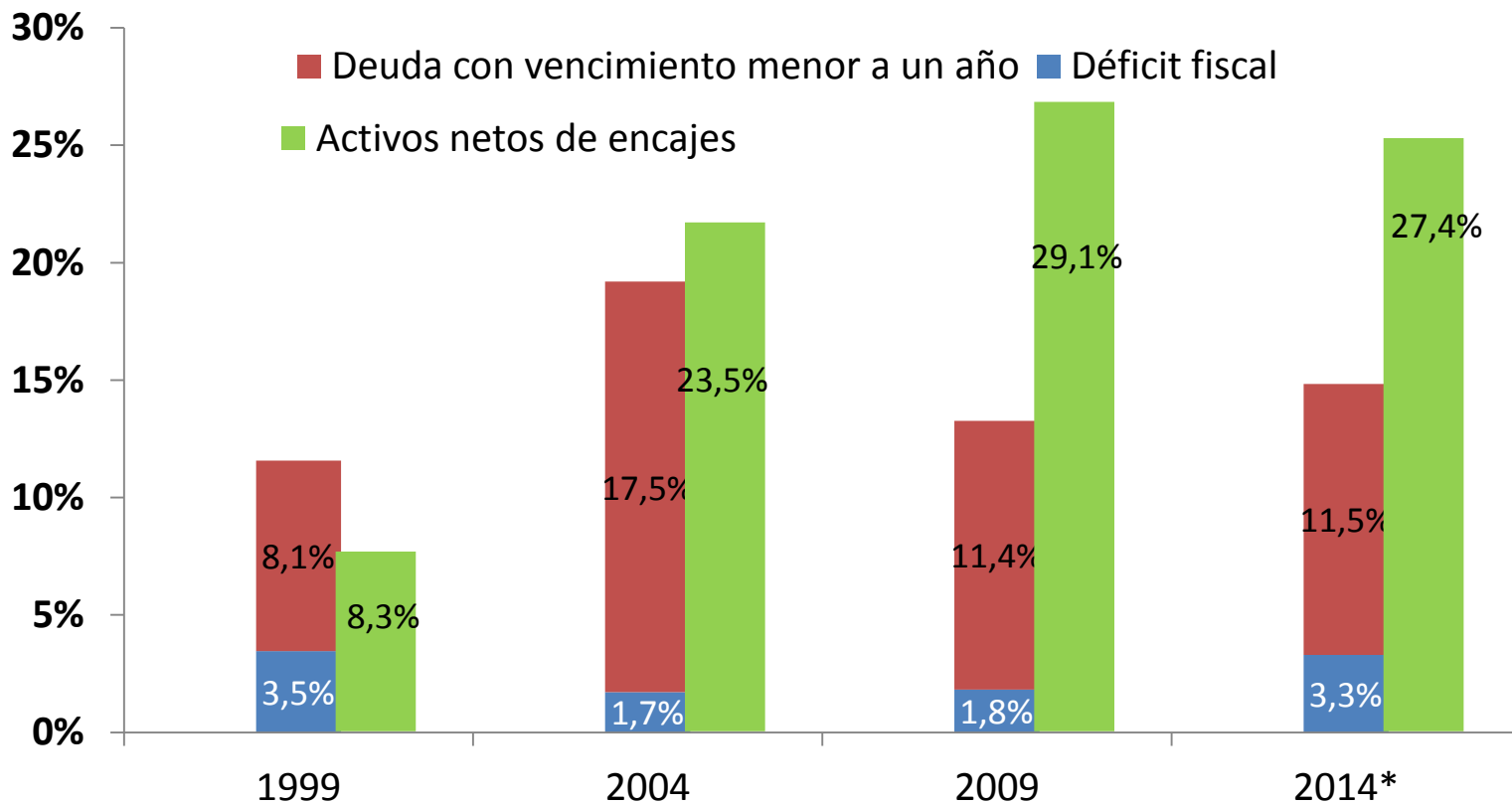
(en % del PIB)



Fuente: MIDES y 2013, 2014 proyección MEF

# Una economía menos vulnerable en el ámbito fiscal y financiero...

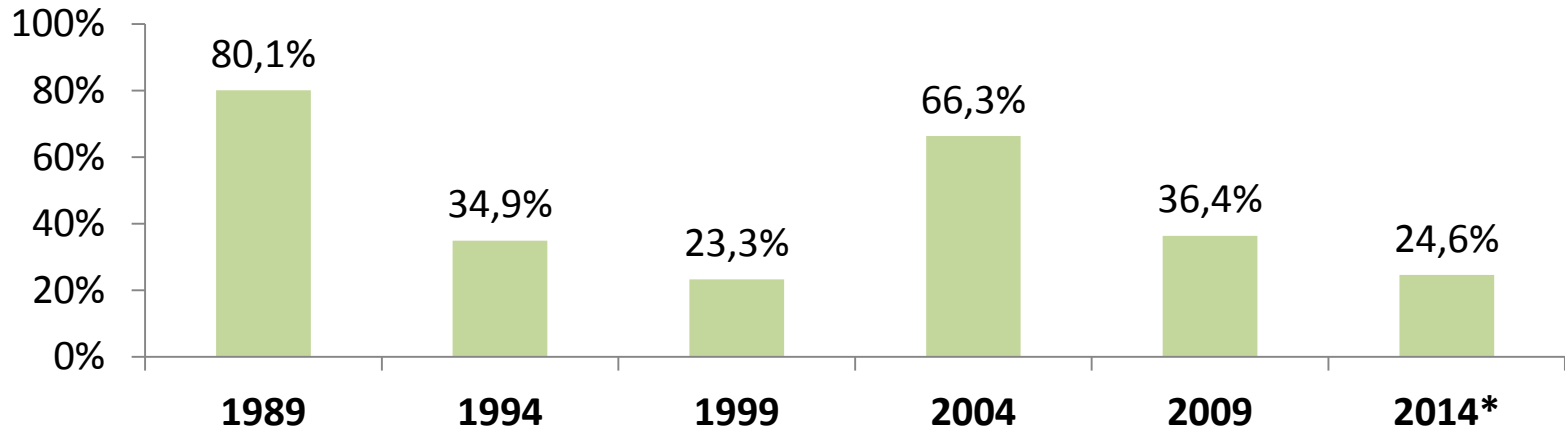
## Necesidades de financiamiento y liquidez del sector público En % del PIB



# ...con bajos niveles de endeudamiento

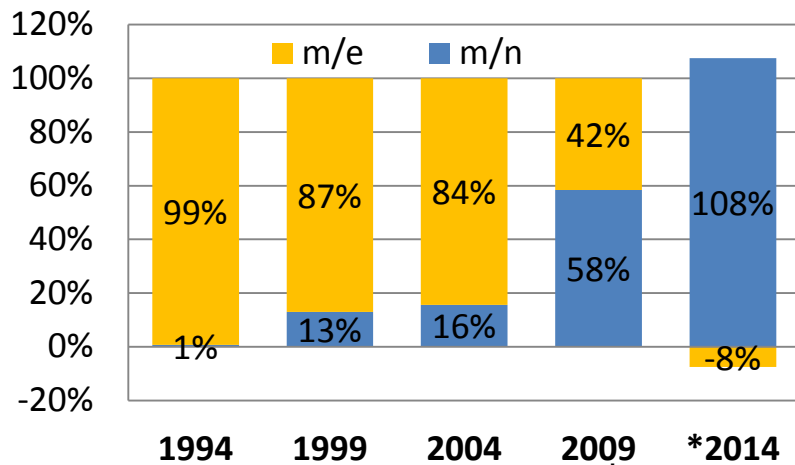
## Deuda neta de activos totales del sector público

En % del PIB



## Deuda pública neta por monedas

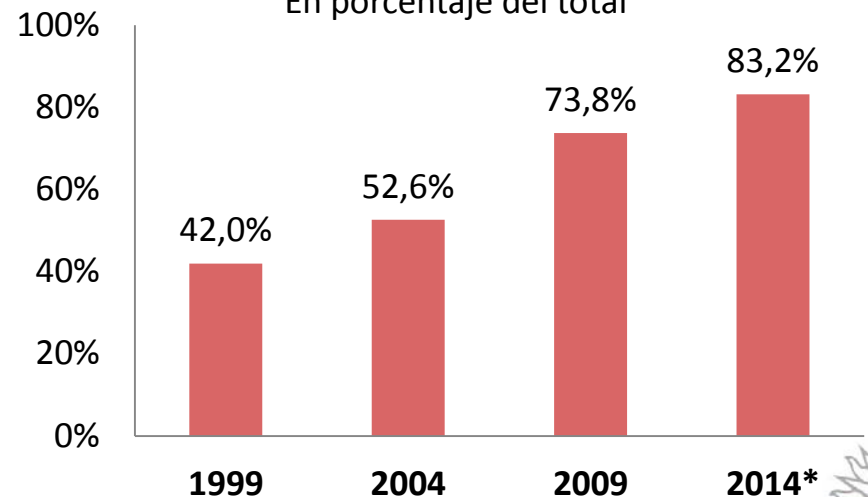
En porcentaje del total



\*Proyectado. Fuente: BCU

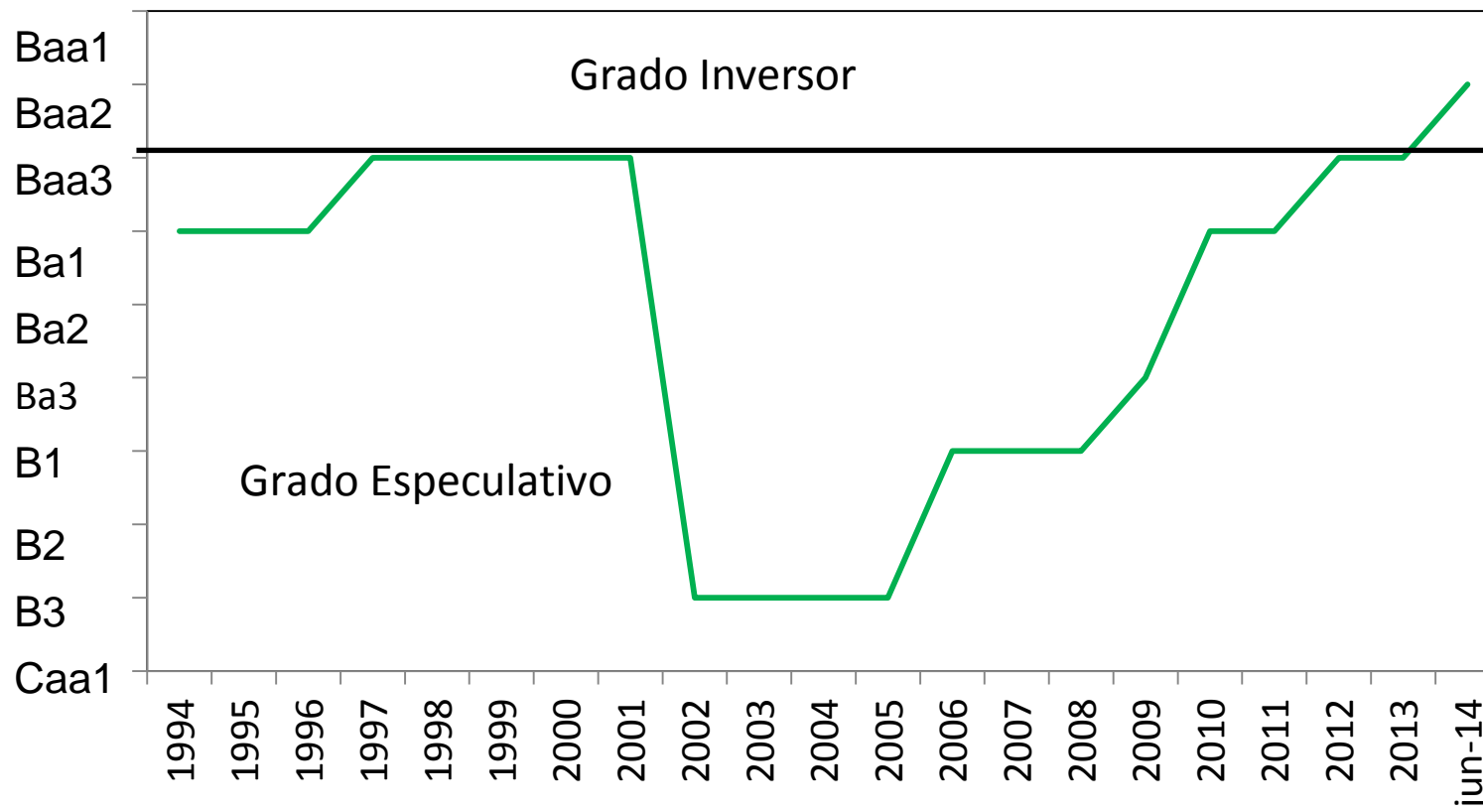
## Deuda pública bruta a tasa fija

En porcentaje del total



# ...y buena calificación crediticia

## Calificación Moody's



# Plan de la Exposición

**1) INSERCIÓN ECONÓMICA INTERNACIONAL DEL URUGUAY: LINEAMIENTOS FUNDAMENTALES**

**2) SOBRE LA SITUACIÓN INTERNACIONAL ACTUAL**

**3) LA ECONOMÍA URUGUAYA ACTUAL: RASGOS PRINCIPALES**

**4) LOS INSTRUMENTOS DE PROMOCIÓN DE INVERSIONES Y EXPORTACIONES**

**5) LA EVOLUCIÓN Y COMPOSICIÓN DE LAS EXPORTACIONES**

# El diseño de los incentivos productivos requiere contemplar un equilibrio entre diversos objetivos



## Lineamientos a tener en cuenta



El objetivo de los incentivos es el **incremento de la productividad y competitividad** de las empresas.

Su diseño debe contemplar el **interés general y fomentar especialmente los proyectos con alto retorno social.**

Es imprescindible **evaluar los resultados**

No deberían transformarse en una forma de cobertura de los riesgos de los empresarios privados.

Evitar que la economía política acabe generando incentivos perversos.

Los costos no deberían ser mayores a los beneficios sociales.

### Conviene analizar:

¿Cómo se ha diseñado la caja de herramientas de los incentivos en Uruguay?

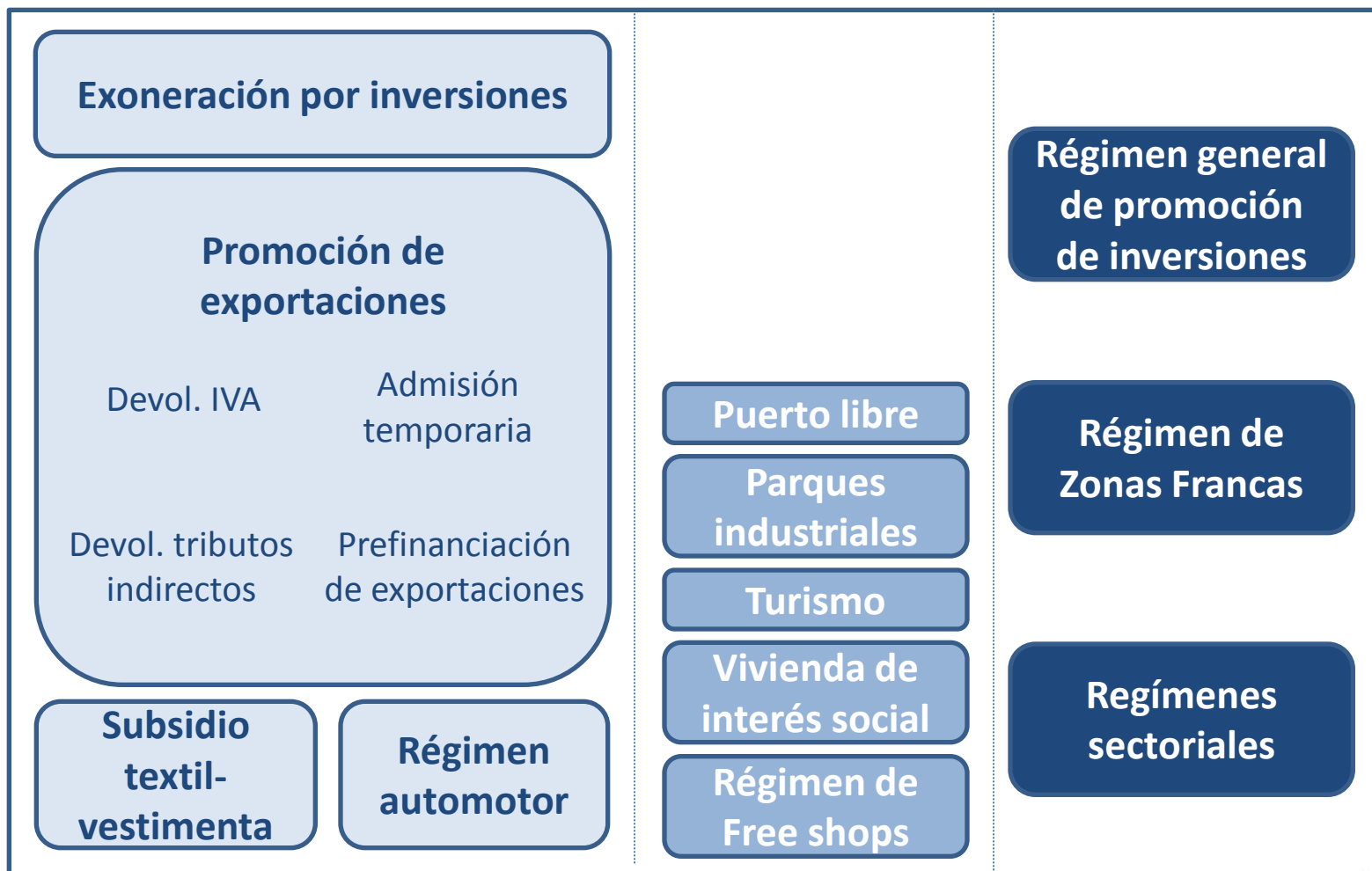
¿Qué resultados ha tenido su aplicación?

¿Qué costo tienen los estímulos?

# La “caja de herramientas”

## CAPACIDAD TRANSFORMADORA

ESPECIFICIDAD





# Plan de la Exposición

**1) INSERCIÓN ECONÓMICA INTERNACIONAL DEL URUGUAY: LINEAMIENTOS FUNDAMENTALES**

**2) SOBRE LA SITUACIÓN INTERNACIONAL ACTUAL**

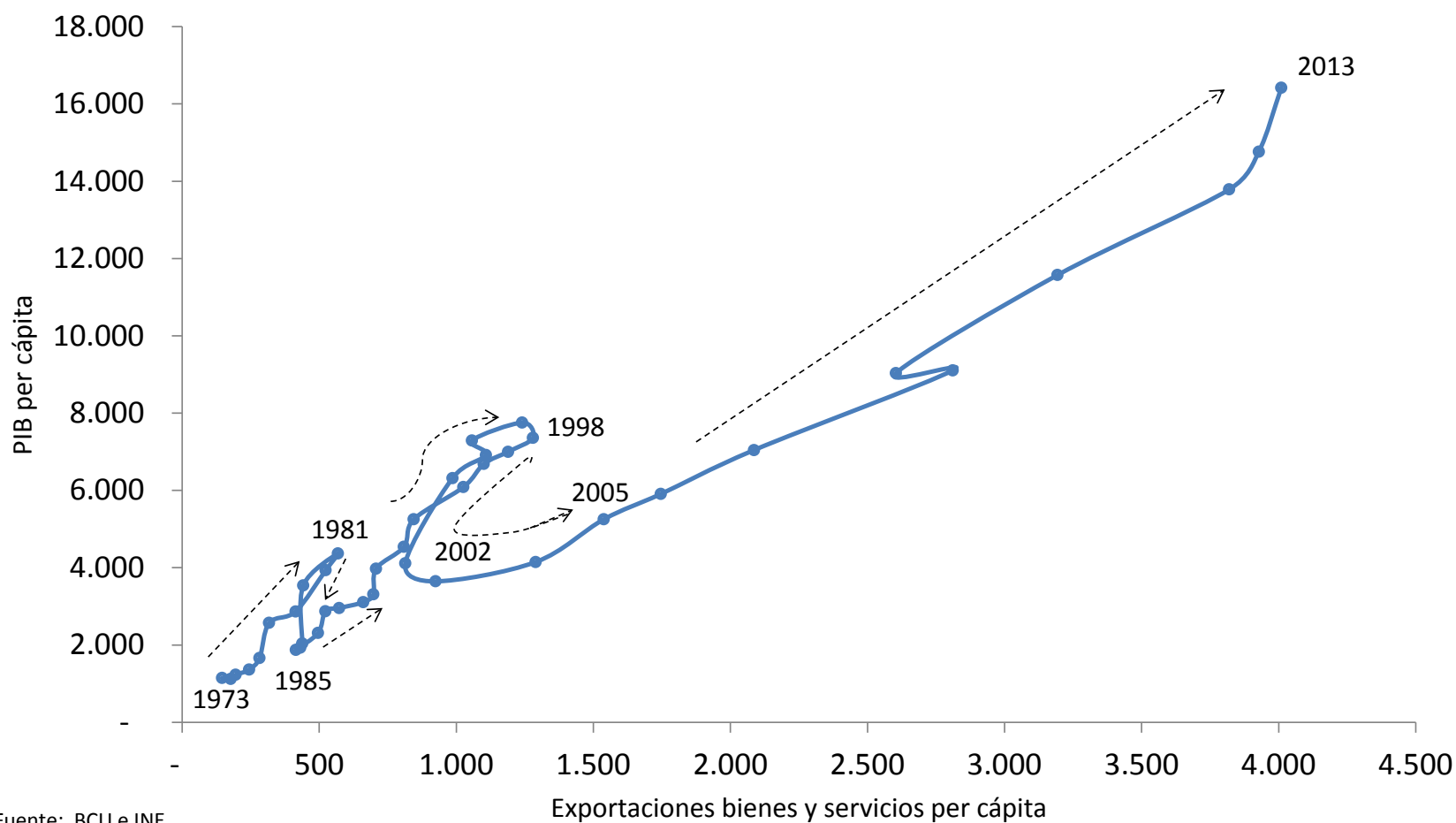
**3) LA ECONOMÍA URUGUAYA ACTUAL: RASGOS PRINCIPALES**

**4) LOS INSTRUMENTOS DE PROMOCIÓN DE INVERSIONES Y EXPORTACIONES**

**5) LA EVOLUCIÓN Y COMPOSICIÓN DE LAS EXPORTACIONES**

# Las exportaciones son un componente fundamental del crecimiento

## Evolución de las exportaciones y el ingreso per cápita - US\$ corrientes 1973-2013

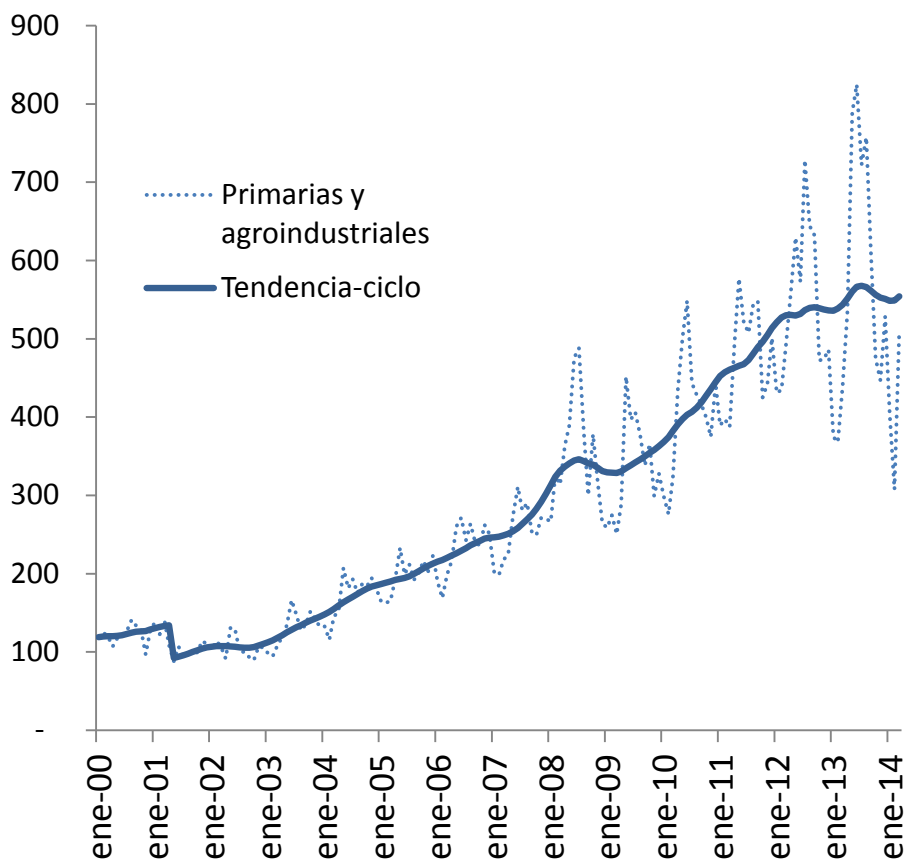


Fuente: BCU e INE

# Las exportaciones de bienes continúan creciendo a tasas razonables

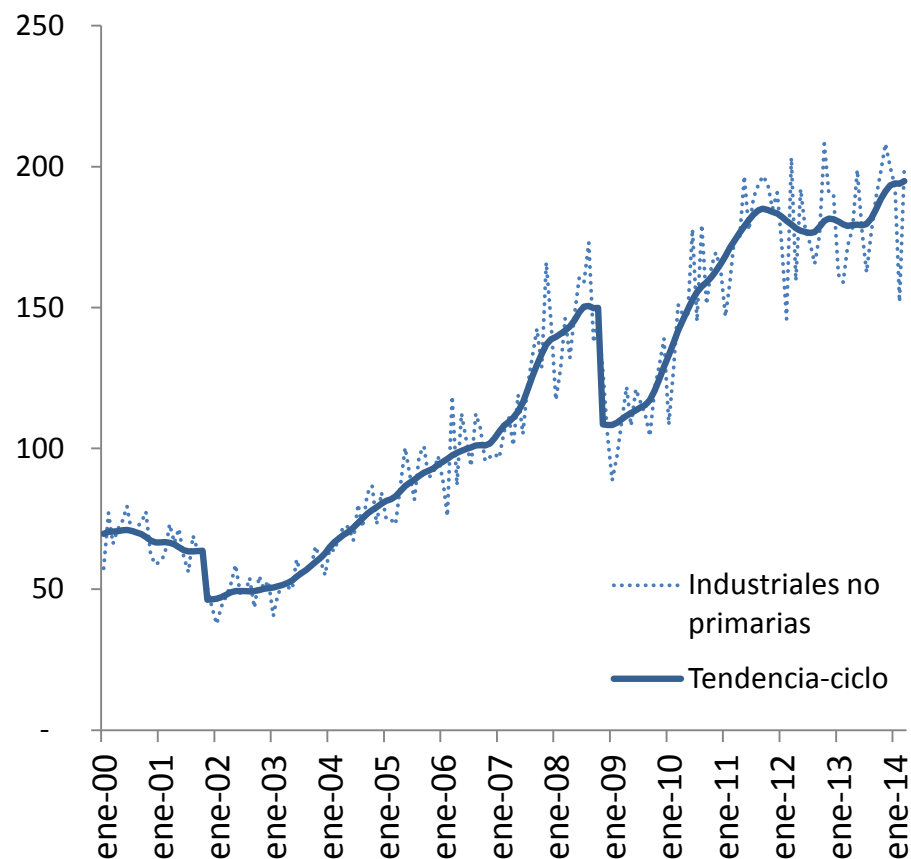
## Exportaciones primarias y agroindustriales

Millones de dólares corrientes



## Exportaciones industriales no primarias

Millones de dólares corrientes



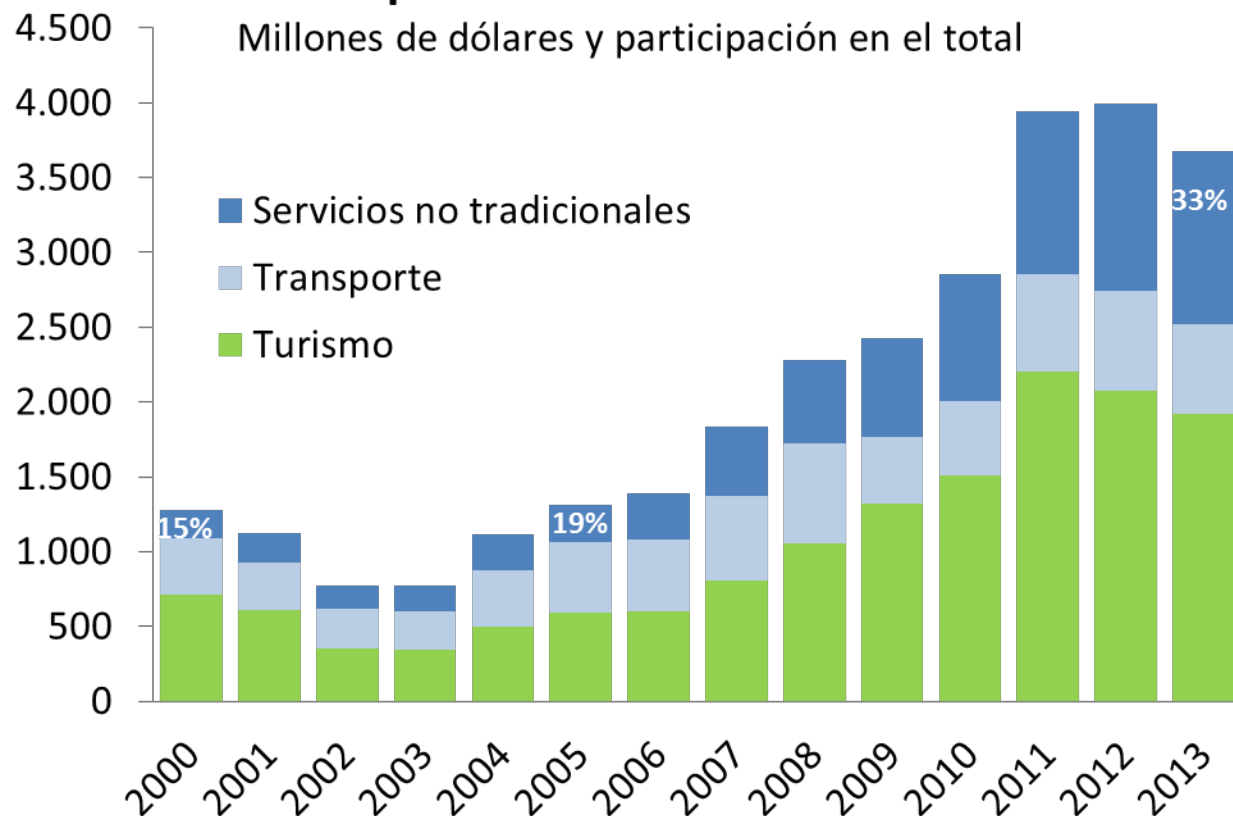
Fuente: BCU

Fuente: BCU

# Los servicios han contribuido a una mayor diversidad de la canasta exportadora

## Exportaciones de Servicios

Millones de dólares y participación en el total



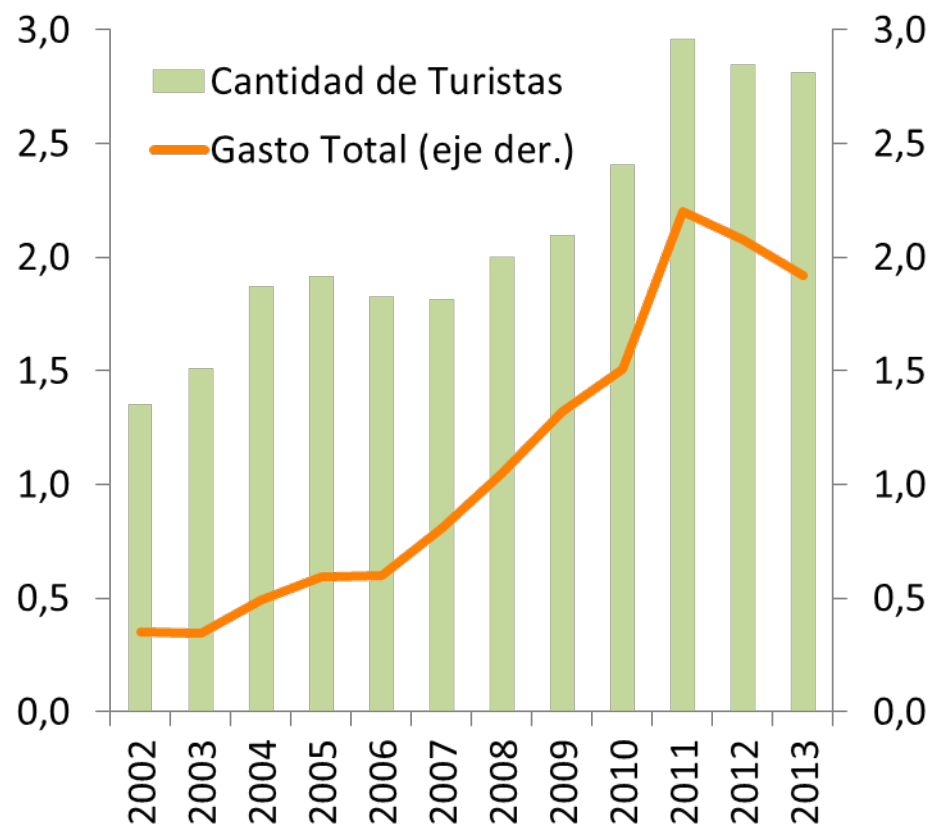
- No hay problema de acceso a los mercados
- Ventajas competitivas
- Recursos Humanos
- TICs
- Régimen de incentivos tributarios
- Estabilidad de las reglas de juego

Fuente: BCU, Censo de ZF y MEF

# Las exportaciones de servicios absorbieron razonablemente el impacto de las medidas argentinas

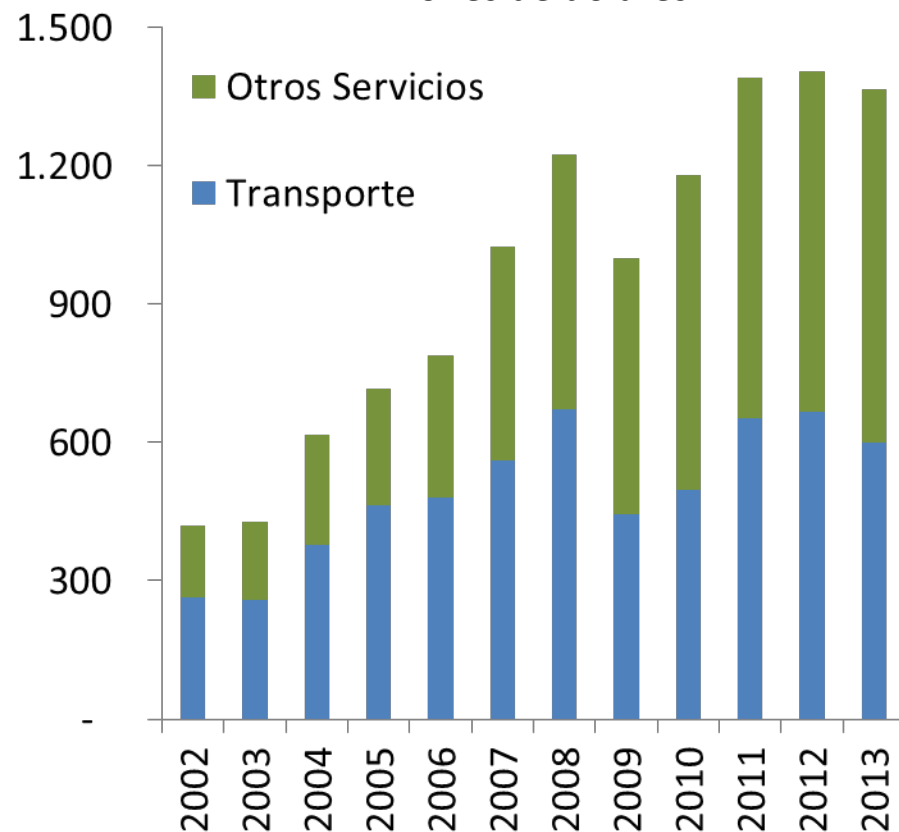
## Turismo receptivo

En millones de personas y miles de millones de dólares



## Exportación de servicios - resto

En millones de dólares



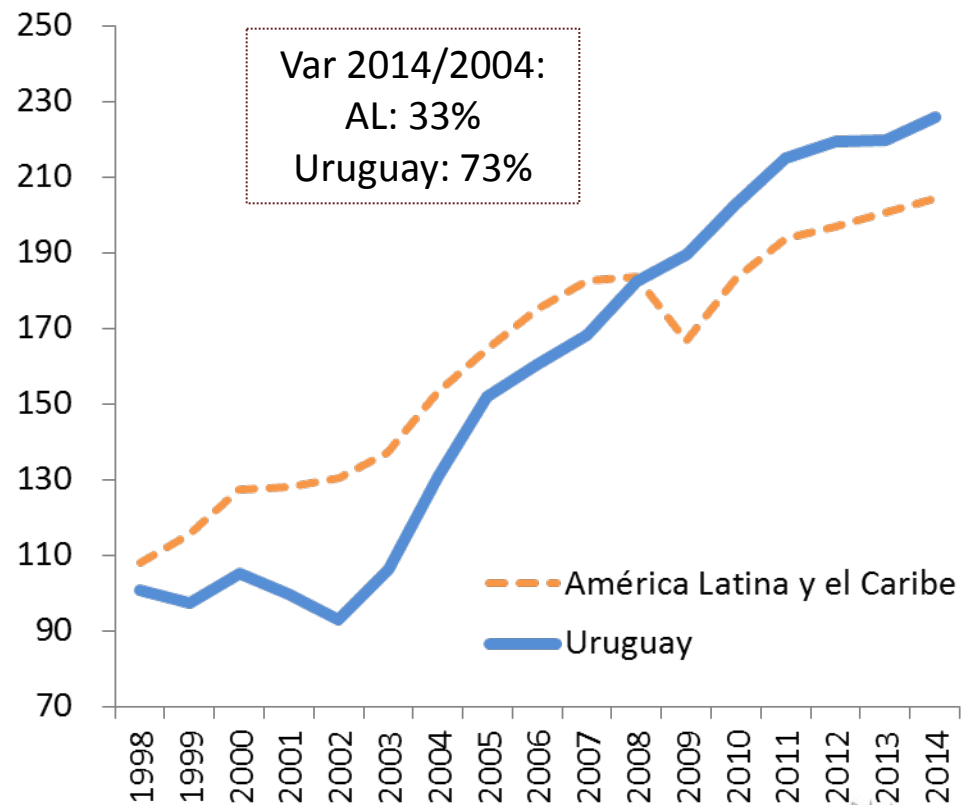
# En los últimos años Uruguay aumentó su participación en el comercio mundial de bienes y servicios

Participación de las exportaciones de bienes y servicios uruguayos en el total de exportaciones de bienes y servicios mundiales  
% a valores corrientes



Fuente: BCU, OMC. Año 2014: estimación MEF

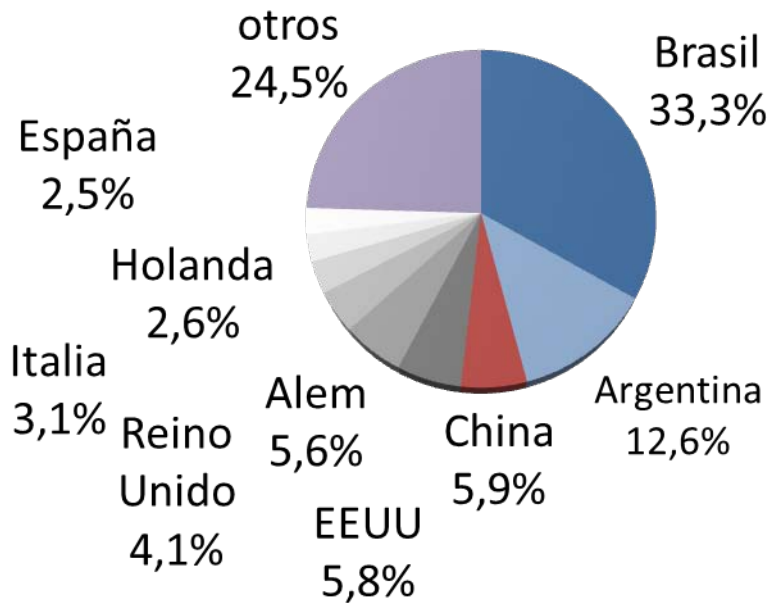
Exportaciones de bienes y servicios  
IVF, base 1997=100



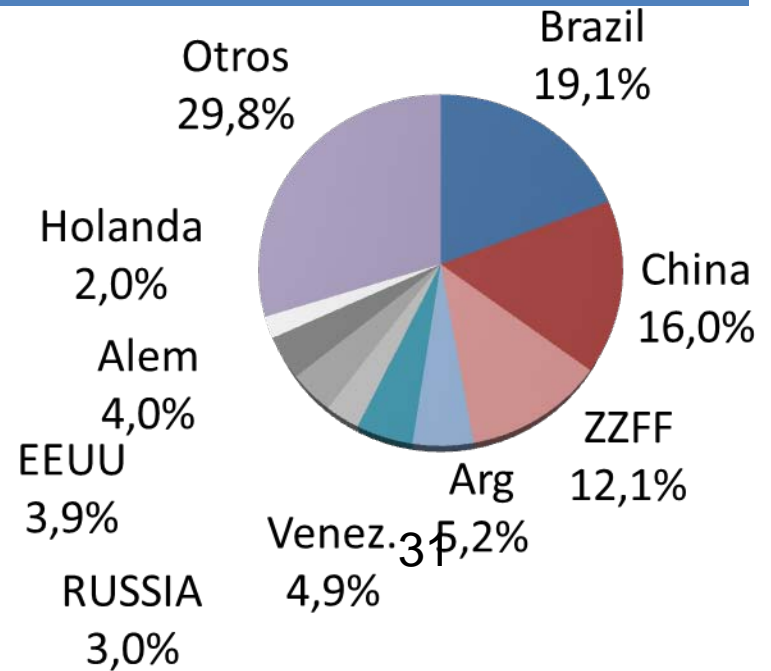
Fuente: para América Latina: WEO, IMF, para Uruguay: BCU

# Diversificación de destinos

1995



2013

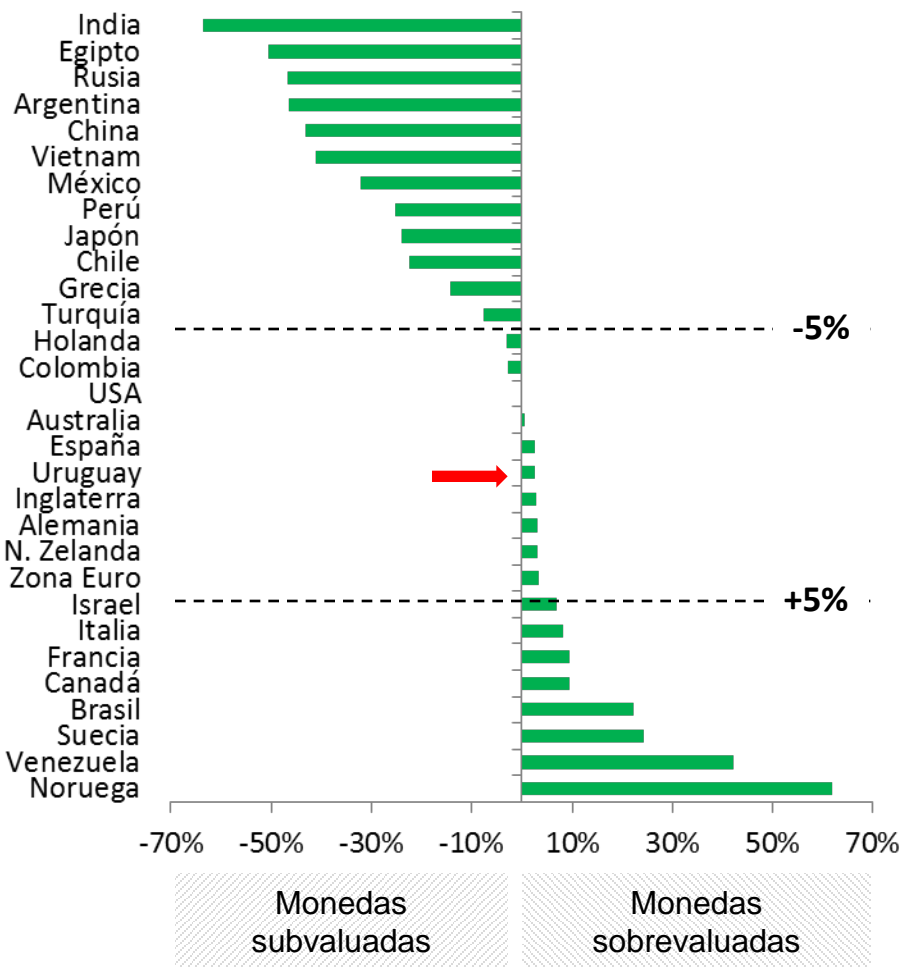


Fuente: BCU y Uruguay XXI

# Indicadores recientemente divulgados sugieren que los niveles de competitividad de Uruguay son adecuados

## Índice Big Mac

Valores en porcentaje respecto al USD, julio de 2014



## Ranking Mercer del costo de vida en ciudades

Por orden decreciente de costo de vida, julio de 2014

Posiciones ranking 2013	Posiciones ranking 2014
San Pablo	19 Nueva York
Nueva York	24 49 San Pablo
Río de Janeiro	29 62 Los Ángeles
Buenos Aires	59 65 Río de Janeiro
Bogotá	60 74 San Francisco
Santiago	63 81 Puerto Príncipe
Toronto	68 85 Chicago
Los Ángeles	72 86 Buenos Aires
Brasilia	73 88 Santiago
<b>Montevideo</b>	<b>87</b> 92 Washington
San Francisco	92 98 Bogotá
Montreal	95 101 Toronto
Chicago	101 <b>114</b> <b>Montevideo</b>
Washington	106 123 Montreal
La Habana	106 132 San José
Lima	112 134 La Habana
Puerto Príncipe	114 135 Lima
San José	126 144 Brasilia
México DF	138 145 Panamá
Panamá	151 150 México DF
Asunción	163 173 Santo Domingo
Santo Domingo	172 176 Asunción
Quito	190 177 Quito
La Paz	211 204 La Paz
Managua	212 207 Managua

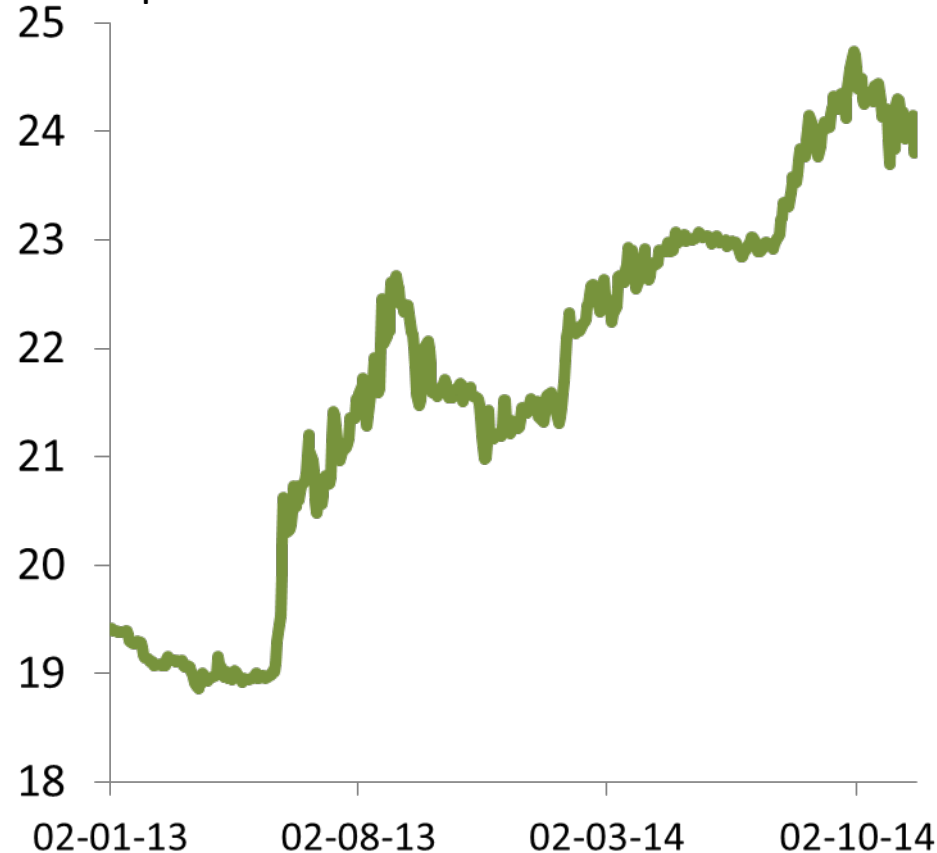


# La rentabilidad de la industria exportadora mostró una recuperación en los últimos meses, impulsada por el aumento del tipo de cambio

## Tipo de cambio nominal

UYU por USD

período enero-13 – noviembre-14



## Excedente bruto unitario de la industria exportadora

Base 2005=100

